

Italiano

## Informazioni importanti sulla sicurezza

Leggere e conservare tutte le istruzioni per la sicurezza e per l'uso.

### AVVISI/AVVERTENZE:

- Questo accessorio deve essere utilizzato esclusivamente con il sistema PA multiposizione Bose S1 Pro.
- La batteria in dotazione al prodotto può determinare il rischio di incendi o ustioni chimiche se non utilizzata correttamente.
- NON esporre prodotti contenenti batterie a calore eccessivo (ad esempio luce diretta del sole, fuoco o simili).
- Rischio di incendi e ustioni. NON aprire, sottoporre a scioccamento o a temperature superiori a 45 °C, né bruciare. Attenersi alle istruzioni del produttore.
- Utilizzare esclusivamente batterie Bose originali con questo prodotto. Per batterie sostitutive contattare il servizio clienti Bose.

## Informazioni sulle normative

Intervallo di temperatura di carica: 0 °C - 42 °C  
Intervallo di temperatura di scarica: -20 °C - 45 °C

Le batterie usate devono essere smaltite correttamente, attenendosi alle normative locali. Non bruciarle.



Questo simbolo indica che il prodotto non deve essere smaltito come rifiuto domestico, ma consegnato a una struttura di raccolta appropriata per il riciclo. Uno smaltimento e un riciclaggio corretti aiutano a preservare le risorse naturali, la salute e l'ambiente. Per ulteriori informazioni sullo smaltimento e sul riciclo di questo prodotto, rivolgersi alle autorità locali, al servizio di smaltimento dei rifiuti o al negozio presso il quale è stato acquistato.

Li-ion



## Istruzioni di installazione

Questa batteria accessoria può essere utilizzata in caso di mancata disponibilità dell'alimentazione AC.

- Scollare il cavo di alimentazione dell'unità S1 Pro e verificare che l'interruttore di accensione sia su **Standby** (⏻). Vedere la Figura 1.
  - Capovolgere l'unità S1 Pro; svitare le due viti e rimuovere la piastra inferiore. Vedere le Figure 2 e 3.
  - Inserire la batteria nell'apposito vano, in modo che i pin di connessione siano correttamente allineati. Vedere le Figure 4 e 5.
- ATTENZIONE:** la batteria deve scivolare con facilità all'interno del vano. NON esercitare pressione per inserirla. In caso di problemi, ruotare la batteria di 180° e riprovare.
- Rimontare la piastra inferiore sopra la batteria e fissarla con due viti. Vedere le Figure 6 e 7.

## Modalità di risparmio energetico

Alla spedizione, la batteria accessoria per l'unità S1 Pro è in modalità di risparmio energetico e sarà inutilizzabile finché tale modalità non viene disattivata. Per farlo, collegare il cavo di alimentazione dell'unità S1 Pro all'alimentazione CA e portare l'interruttore di accensione dell'unità su **ON** (⏻).

**Nota:** la batteria torna in modalità di risparmio energetico se non viene utilizzata per 30 giorni consecutivi.

**ATTENZIONE:** verificare che la batteria sia completamente carica prima di riporla per più di 30 giorni.

## Carica della batteria

La batteria viene caricata ogniqualvolta l'unità S1 Pro è collegata all'alimentazione AC anche se il sistema non è in uso.

## Ricarica rapida

Nonostante la batteria venga sempre caricata mentre l'unità S1 Pro è collegata all'alimentazione AC, la funzione di ricarica rapida consente una ricarica più veloce. Per abilitare la ricarica rapida, portare l'interruttore di accensione verso il basso (⏻) quando l'unità non è utilizzata. Vedere la Figura 8.

## Indicatore di durata della batteria

L'attuale stato di durata della batteria è riportato dall'indicatore LED di accensione (Figura 8) che lampeggia quando l'unità viene accesa. La durata della batteria può inoltre essere controllata premendo due volte il tasto **Bluetooth**: la pressione farà lampeggiare il LED di accensione. Vedere la seguente tabella per le indicazioni di carica.

**Nota:** l'indicatore LED lampeggia in rosso se la carica è inferiore al 10%.

**Nota:** la suddetta tabella è riportata su un adesivo in dotazione al gruppo batterie. È consigliabile applicare tale adesivo alla piastra inferiore del sistema S1 Pro per un facile riferimento.

X 2	Colore del LED	
X 4	Blu	>75%
X 3	Blu	50%-75%
X 2	Blu	25%-49%
X 1	Blu	10%-24%
X 1	Rosso	<10%

## Informazioni aggiuntive

Per ulteriori informazioni sul Sistema PA multiposizione Bose® S1 Pro, vedere la guida utente disponibile all'indirizzo [www.bose.com](http://www.bose.com). Per richiedere una copia cartacea, utilizzare i numeri telefonici forniti.

Il marchio in lettere e i loghi Bluetooth® sono marchi registrati di proprietà di Bluetooth SIG, Inc. L'uso di tali marchi da parte di Bose Corporation è consentito dietro licenza.

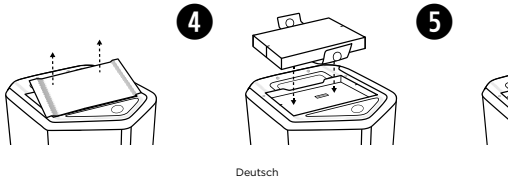
## Recapiti

Bose Corporation  
Frammingham, MA 01701, USA  
Corporate Center: 508-879-7330  
Americas Professional Systems  
Assistenza tecnica: 800-994-2673

## Informazioni sulla garanzia

Questo prodotto è coperto da una garanzia limitata. Per i dettagli sulla garanzia, visitare [pro.bose.com](http://pro.bose.com).

Le informazioni sulla garanzia fornite con questo prodotto non sono valide in Australia e Nuova Zelanda. Per i dettagli sulla garanzia per l'Australia e Nuova Zelanda, consultare il nostro sito Web all'indirizzo [www.bose.com/au/warranty](http://www.bose.com/au/warranty) o [www.bose.com/nz/warranty](http://www.bose.com/nz/warranty).



Deutsch

## Wichtige Sicherheitshinweise

Bitte lesen Sie alle Sicherheitshinweise und Gebrauchsanleitungen durch und bewahren Sie sie auf.

### WARNHINWEISE:

- Dieses Zubehör darf nur mit dem Bose S1 Pro Multi-Position PA System verwendet werden.
- Der Akku, der mit diesem Produkt geliefert wurde, kann möglicherweise ein Brand- oder Verätzungsrisiko darstellen, wenn er nicht sachgemäß gehandhabt wird.
- Setzen Sie Geräte, die Batterien enthalten, NICHT übermäßig hohen Temperaturen aus (indem Sie sie z. B. direkter Sonneneinstrahlung aussetzen oder in der Nähe von Feuer usw. lagern).
- Brand- und Verbrennungsgefahr: Sie dürfen das Gerät NICHT öffnen, zerbrechen, auf Temperaturen über 45 °C erhitzen oder verbrennen. Befolgen Sie die Anweisungen des Herstellers.
- Verwenden Sie nur Originalbatterien von Bose für dieses Produkt. Wenden Sie sich an den Kundendienst von Bose, um Ersatzbatterien zu erhalten.

## Gesetzliche Hinweise

Ladetemperatur: 0 °C - 42 °C  
Betriebstemperatur: -20 °C - 45 °C

Leere Batterien müssen getrennt entsorgt werden und gehören nicht in den Hausmüll. Verbrennen Sie leere Batterien nicht.



Dieses Symbol bedeutet, dass das Produkt nicht mit dem Hausmüll entsorgt werden darf, sondern bei einer geeigneten Recycling-Sammelstelle abgegeben werden muss. Die ordnungsgemäße Entsorgung und das Recycling tragen dazu bei, die natürlichen Ressourcen, die Gesundheit und die Umwelt zu schützen. Weitere Informationen zur Entsorgung und zum Recycling dieses Produkts erhalten Sie von Ihrer zuständigen Kommune, Ihrem Entsorgungsdienst oder dem Geschäft, in dem Sie dieses Produkt gekauft haben.

Li-ion



## Installationsanweisung

Dieser Akku kann verwendet werden, wenn kein Wechselstromanschluss verfügbar ist.

- Trennen Sie das S1 Pro vom Stromnetz und vergewissern Sie sich, dass es sich in **Standby**-Modus befindet (⏻). Siehe Abbildung 1.
  - Drehen Sie das S1 auf den Kopf. Lösen Sie die beiden Schrauben und nehmen Sie die Bodenplatte ab. Siehe Abbildung 2 und Abbildung 3.
  - Legen Sie den Akku in die dafür vorgesehene Halterung so, dass die Anschlussstifte richtig verbunden sind. Siehe Abbildung 4 und Abbildung 5.
- VORSICHT:** Der Akku sollte sich leicht in die Halterung einlegen lassen. Drücken Sie den Akku NICHT mit Gewalt in die Halterung. Falls sich der Akku schwer einlegen lässt, drehen Sie ihn um 180° und versuchen Sie es erneut.
- Legen Sie die Bodenplatte wieder über das Akkufach und befestigen Sie sie mit zwei Schrauben. Siehe Abbildung 6 und Abbildung 7.

## Sleep-Modus

Das Akku-Zubehör für Ihr S1 Pro wird im Sleep-Modus geliefert. Der Akku kann so lange nicht benutzt werden, bis Sie ihn aus dem Sleep-Modus wecken. Um den Sleep-Modus zu wecken, schließen Sie das S1 Pro an eine Wechselstromquelle an. Schalten Sie das S1 Pro nach der ordnungsgemäßen Installation (siehe „Installationsanweisung“ oben) **EIN** (⏻).

**Hinweis:** Der Akku wechselt erneut in den Sleep-Modus, wenn er an 30 aufeinanderfolgenden Tagen nicht verwendet wird.

**VORSICHT:** Vergewissern Sie sich, dass der Akku vollständig aufgeladen ist, bevor Sie ihn länger als 30 Tage lagern.

## Aufladen des Akkus

Der Akku wird immer dann geladen, wenn Ihr S1 Pro an einer Wechselstromquelle angeschlossen ist und das System nicht verwendet wird.

## Schnellaufladung

Obwohl der Akku immer aufgeladen wird, wenn Ihr S1 Pro mit einer Wechselstromquelle verbunden ist, bietet Ihnen die Schnellladefunktion zusätzlich die Möglichkeit, Ihren Akku schneller aufzuladen. Um die Schnellladefunktion zu aktivieren, drücken Sie den Ein/Aus-Schalter in die unterste Position (⏻). Beachten Sie, dass während der Schnellladefunktion das Gerät nicht verwendet werden kann. Siehe Abbildung 8.

## Akku-Ladestandanzeige

Der aktuelle Ladestand des Akkus wird über die Ladestand-LED (siehe Abbildung 8) angezeigt. Sie blinkt, wenn das Gerät eingeschaltet wird. Sie blinkt, wenn die Ladestand-LED blinkt, um den Ladestand zu überprüfen, indem Sie auf die **Bluetooth**-Taste doppelklicken. Dadurch blinkt die Ladestand-LED und den Ladestand anzeigen und Ihre jeweilige Bedeutung können Sie der folgenden Tabelle entnehmen.

**Hinweis:** Beträgt der Ladestand weniger als 10 %, blinkt die LED rot.

**Hinweis:** Ein Aufkleber mit der hier gezeigten Tabelle ist im Lieferumfang des Akku-Pakets enthalten. Damit diese Information jederzeit leicht verfügbar ist, empfehlen wir, den Aufkleber auf die Bodenplatte des S1 Pro Systems zu kleben.

## Zusätzliche Informationen

Weitere Informationen zum Bose® S1 Pro Multi-Position PA System sind der Bedienungsanleitung unter [www.bose.com](http://www.bose.com) zu entnehmen. Wenn Sie ein gedrucktes Exemplar erhalten möchten, wenden Sie sich an eine der folgenden angegebenen Telefonnummern.

Die Bluetooth® Wortmarken und Logos sind eingetragene Marken der Bluetooth SIG, Inc. Jegliche Nutzung dieser Marken durch die Bose Corporation erfolgt unter Lizenz.

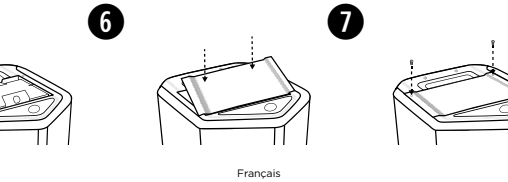
**Mexico**  
Bose de México, S. de R.L. de C.V., Paseo de las Palmas 405-204, Lomas de Chapultepec, 1000 México, D.F.  
Tel.: +5255 (5202) 3545

## Kontaktinformationen

Bose Corporation  
Frammingham, MA 01701 USA  
Technischer Support: +49 69 66 77 86 793

Garantiehinweise
Für dieses Produkt gilt eine eingeschränkte Garantie. Einzelheiten zur Garantie finden Sie unter <a href="http://pro.bose.com">pro.bose.com</a> .

Die mit dem Produkt mitgelieferten Garantieangaben gelten nicht in Australien und Neuseeland. Nähere Informationen zu unserer Garantie in Australien und Neuseeland finden Sie auf unserer Website unter [www.bose.com/au/warranty](http://www.bose.com/au/warranty) bzw. [www.bose.com/nz/warranty](http://www.bose.com/nz/warranty).



Français

## Instructions importantes relatives à la sécurité

Merci de lire et de conserver le manuel d'instruction et de respecter les consignes de sécurité.

### AVERTISSEMENTS/PRÉCAUTIONS :

- Cet accessoire doit uniquement être utilisé avec le système audio portable multi-usages Bose S1 Pro.
- La batterie fournie avec ce produit peut provoquer un incendie ou une brûlure chimique en cas de mauvaise utilisation.
- N'exposez PAS les produits contenant des piles ou des batteries à une chaleur excessive (ne les placez pas de façon prolongée à la lumière directe du soleil, près d'un feu ou de toute autre source de chaleur).
- Risques d'incendie et de brûlures. Vous ne devez EN AUCUN CAS ouvrir l'appareil, l'écraser, le porter à une température supérieure à 45° C (113° F) ou l'incinérer. Suivez les instructions du fabricant.
- Utilisez uniquement des batteries de marque Bose avec ce produit. Contactez le service client de Bose pour obtenir des batteries de rechange.

## Informations réglementaires

Plage de températures lors de la charge : 0° C - 42° C (32° F - 108° F)  
Températures de décharge : -20° C - 45° C (-4° F - 113° F)

Veillez à vous débarrasser de vos piles usagées conformément aux réglementations locales. Ne les incinérer pas.



Ce symbole signifie que le produit ne doit pas être jeté avec les déchets ménagers, mais doit être déposé dans un centre de collecte approprié pour recyclage. La mise au rebut adéquate et le recyclage permettent de protéger les ressources naturelles, la santé humaine et l'environnement. Pour plus d'informations sur l'élimination et le recyclage de ce produit, contactez votre mairie, votre service d'enlèvement des ordures ou le magasin où vous avez acheté ce produit.

Li-ion



## Instructions d'installation

Cette batterie en option doit être utilisée lorsque l'alimentation secteur n'est pas disponible.

- Débranchez le S1 Pro et vérifiez que l'interrupteur secteur se trouve en position **Standby** (⏻). Voir Figure 1.
  - Retournez le S1 Pro. Dévissez les deux vis et enlevez le cache inférieur. Voir Figure 2 et Figure 3.
  - Introduisez la batterie dans l'emplacement de manière à ce que les broches du connecteur soient correctement alignées. Voir Figure 4 et Figure 5.
- ATTENTION :** La batterie doit se glisser facilement dans l'emplacement. Ne forcez PAS pour faire entrer la batterie dans l'emplacement. Si vous rencontrez des difficultés pour insérer la batterie, tournez-la de 180° avant d'essayer à nouveau.
- Remettez en place le cache au-dessus de la batterie et serrez les deux vis. Voir Figure 6 et Figure 7.

## Mode Veille

La batterie du S1 Pro est livrée en mode « veille ». La batterie ne peut pas être utilisée avant de quitter le mode « veille ». Pour réactiver la batterie, branchez votre S1 Pro sur le secteur et mettez-le en position **On** (⏻) après avoir correctement inséré la batterie (voir les « instructions d'installation » ci-dessus). Vous pouvez également vérifier la charge de la batterie en double-cliquant sur la touche **Bluetooth**. Cela provoquera le clignotement du voyant LED. Reportez-vous au tableau suivant pour interpréter les indications :

**Remarque :** La batterie passera à nouveau au mode « veille » si elle n'est pas utilisée pendant 30 jours consécutifs.

**ATTENTION :** Assurez-vous que la batterie est complètement chargée avant de la ranger pendant plus de 30 jours.

## Recharge de la batterie

Chaque fois que le S1 Pro est relié au secteur et que le système n'est pas utilisé, la batterie se recharge.

## Charge rapide

Bien que la batterie se recharge toujours lorsque le S1 Pro est branché sur le secteur, la charge rapide permet de recharger la batterie plus rapidement. Pour activer la charge rapide, placez l'interrupteur sur la position basse (⏻) lorsque l'appareil n'est pas utilisé. Voir Figure 8.

## Indicateur de la charge de la batterie

L'état actuel de la charge de la batterie est indiqué par le voyant LED d'alimentation (voir Figure 8) qui clignote lorsque l'appareil est sous tension. Vous pouvez également vérifier la charge de la batterie en double-cliquant sur la touche **Bluetooth**. Cela provoquera le clignotement du voyant LED. Reportez-vous au tableau suivant pour interpréter les indications :

**Remarque :** Le voyant clignote en rouge lorsque la charge de la batterie est inférieure à 10 %.

**Remarque :** Un autocollant représentant le tableau ci-dessus est fourni avec la batterie. Vous vous recommandons de le placer sur la face inférieure du système S1 Pro pour faciliter toute consultation ultérieure.

## Informations supplémentaires

Pour plus d'informations sur le système audio portable multi-usages Bose® S1 Pro, consultez la notice d'utilisation, disponible sur [www.bose.com](http://www.bose.com). Pour demander une copie imprimée, utilisez les numéros de téléphone correspondant à votre pays.

La marque et les logos Bluetooth® sont des marques déposées appartenant à Bluetooth SIG, Inc. et toute utilisation de ces marques par Bose Corporation fait l'objet d'un accord de licence.

**Taiwan**  
Bose Taiwan Branch, 9F-A1, No. 10, Section 3, Minsheng East Road, Taipei City 104, Taiwan  
Tel. : +886-2-2514 7676

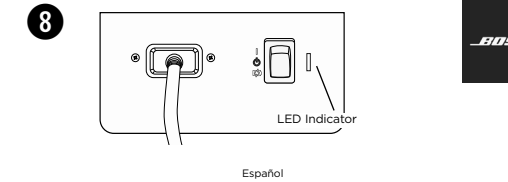
**Mexique**  
Bose de México, S. de R.L. de C.V., Paseo de las Palmas 405-204, Lomas de Chapultepec, 1000 México, D.F.  
Tel. : +5255 (5202) 3545

## Contact

Bose Corporation  
Frammingham, MA 01701 USA  
Corporate Center : 508-879-7330  
Assistance technique systèmes professionnels pour les USA : 800-994-2673

Informations relatives à la garantie
Cet appareil est couvert par une garantie limitée. Pour avoir plus d'information sur la garantie, visitez <a href="http://pro.bose.com">pro.bose.com</a> .

Les informations de garantie fournies avec ce produit ne s'appliquent pas en Australie et en Nouvelle-Zélande. Consultez notre site Web [www.bose.com/au/warranty](http://www.bose.com/au/warranty) ou [www.bose.com/nz/warranty](http://www.bose.com/nz/warranty) pour plus d'informations sur les conditions de garantie en Australie et Nouvelle-Zélande.



Español

## Instrucciones importantes de seguridad

Lea y conserve todas las instrucciones de uso y seguridad.

### ADVERTENCIAS/PRECAUCIONES:

- Este accesorio está destinado únicamente para el uso con el sistema de PA de posicionamiento múltiple Bose S1 Pro.
- La batería suministrada con este producto puede presentar borror riesgo de incendio o quemadura química borror si no se manipula correctamente.
- NO exponga productos con batería al calor excesivo (por ejemplo, no guardar en sitios con luz directa del sol, cerca de fuego o similar).
- Riesgo de fuego y quemaduras. NO abra, aplaste, caliente a más de 45 °C (113 °F) ni incinere. Siga las instrucciones del fabricante.
- Solo use baterías originales Bose con este producto. Comuníquese con el servicio de atención al cliente de Bose para obtener las baterías de reemplazo.

## Información regulatoria

Rango de temperatura de carga: 0 °C a 42 °C (32 °F a 108 °F)  
Rango de temperatura de descarga: -20 °C a 45 °C (-4 °F a 113 °F)

Desheche correctamente las baterías usadas y cumpla con las reglamentaciones locales. No incinerar.



Este símbolo significa que el producto no debe desecharse como residuo doméstico y debe enviarse a una planta para tratamiento de residuos apropiada para su reciclado. Una eliminación y un reciclado adecuados ayudan a proteger los recursos naturales, la salud humana y el medioambiente. Para obtener más información acerca de la eliminación y el reciclado de este producto, comuníquese con su municipalidad local, un centro de servicios de desecho o la tienda donde compró este producto.

Li-ion



## Instrucciones de instalación

Esta batería opcional es para usarla cuando no se encuentre disponible una alimentación de CA.

- Desenchufe el sistema S1 Pro y asegúrese de que el interruptor de encendido se encuentre en la posición **Standby** (⏻). Vea la figura 1.
  - Dé vuelta al sistema S1 Pro, desatornille los dos tornillos y quite la placa inferior. Vea la figura 2 y la figura 3.
  - Ponga la batería en el espacio designado de forma que las clavijas conectoras queden alineadas apropiadamente. Vea la figura 4 y la figura 5.
- PRECAUCIÓN:** La batería debería colocarse con facilidad en el espacio. NO fuerce la batería en el espacio. Si es difícil insertar la batería, gírela 180° antes de volver a intentar ponerla.
- Vuelva a colocar la placa inferior sobre la batería y fíjela con los dos tornillos. Vea la figura 6 y la figura 7.

## Modo de suspensión

La batería del sistema S1 Pro se enviará en el modo de suspensión. La batería no se podrá usar hasta que salga del modo de suspensión. Para sacar la batería del modo de suspensión, enchufe el sistema S1 Pro a una fuente de alimentación de CA y cambie el interruptor del sistema S1 Pro a la posición **On** (⏻) después de instalar la batería correctamente (vea la sección "Instrucciones de instalación" más arriba).

**Nota:** La batería volverá al modo de suspensión si no se usa por 30 días consecutivos.

**PRECAUCIÓN:** Antes de guardar la batería por más de 30 días, asegúrese de cargarla por completo.

## Carga de la batería

Siempre que el sistema S1 Pro esté enchufado a una fuente de alimentación de CA y que no se use, la batería se cargará.

## Carga rápida

Aunque la batería siempre se cargará mientras que el sistema S1 Pro esté conectado a una fuente de alimentación de CA, la carga rápida permite cargar la batería de manera más rápida. Para habilitar la carga rápida, posicione el interruptor de alimentación hacia abajo (⏻) cuando no use el sistema. Vea la figura 8.

## Indicador de duración de la batería

El indicador LED muestra el estado actual de la duración de la batería (vea la figura 8), que destellará cuando la batería está encendida. También puede presionar dos veces el botón del **Bluetooth** para verificar la duración de la batería. lo que causará que el LED destelle. Consulte la tabla a continuación para ver los indicadores de carga:

**Nota:** El indicador LED destallará en color rojo cuando tenga menos del 10% de carga.

**Nota:** Junto con el paquete de la batería se incluye un adhesivo en el que se muestra la tabla de arriba. Se recomienda que pegue este adhesivo a la placa inferior del sistema S1 Pro para consultarlo fácilmente.

## Información adicional

Para obtener más información sobre el sistema de PA de posicionamiento múltiple Bose® S1 Pro, consulte la guía del propietario en [www.bose.com](http://www.bose.com). Para solicitar una copia impresa, use los teléfonos suministrados.

La marca y los logotipos de Bluetooth® son marcas comerciales registradas de Bluetooth SIG, Inc. y cualquier uso de estas marcas por parte de Bose Corporation se efectúa bajo licencia.

**Taiwan**  
Bose Taiwan Branch, 9F-A1, No. 10, Section 3, Minsheng East Road, Taipei City 104, Taiwan  
Tel. : +886-2-2514 7676

**Mexique**  
Bose de México, S. de R.L. de C.V., Paseo de las Palmas 405-204, Lomas de Chapultepec, 1000 México, D.F.  
Tel. : +5255 (5202) 3545

## Información de contacto

Bose Corporation  
Frammingham, MA 01701, EE.UU.  
Centro corporativo: 508-879-7330  
Americas Professional Systems  
Soporte técnico: 800-994-2673

Información de la garantía
Este producto está cubierto con una garantía limitada. Para ver los detalles de la garantía, visite <a href="http://pro.bose.com">pro.bose.com</a> .

La información de la garantía de este producto no se aplica a Australia ni a Nueva Zelanda. Visite nuestro sitio web en [www.bose.com/au/warranty](http://www.bose.com/au/warranty) o [www.bose.com/nz/warranty](http://www.bose.com/nz/warranty) para ver detalles de la garantía en Australia y Nueva Zelanda.

# Bose® S1 Pro Multi-Position PA System

## S1 Battery Pack

## Important Safety Instructions

