

SHURE®

LEGENDARY
PERFORMANCE™

Headphones SRH750DJ



English

Français

Deutsch

Español

Italiano

日本語

한국어

中文



©2009 Shure Incorporated
27A12424 (Rev. 2)

 **WARNING!**

LISTENING TO AUDIO AT EXCESSIVE VOLUMES CAN CAUSE PERMANENT HEARING DAMAGE. USE AS LOW A VOLUME AS POSSIBLE.
Over exposure to excessive sound levels can damage your ears resulting in permanent noise-induced hearing loss (NIHL). Please use the following guidelines established by the Occupational Safety Health Administration (OSHA) on maximum time exposure to sound pressure levels before hearing damage occurs.

| | | | |
|--------------------------------|------------------------------------|--|--------------------------------|
| 90 dB SPL at 8 hours | 95 dB SPL at 4 hours | 100 dB SPL at 2 hours | 105 dB SPL at 1 hour |
| 110 dB SPL at ½ hour | 115 dB SPL at 15 minutes | 120 dB SPL Avoid or damage may occur | |

 **AVERTISSEMENT !**

L'ÉCOUTE AUDIO À UN VOLUME SONORE EXCESSIF PEUT CAUSER DES LÉSIONS AUDITIVES PERMANENTES. RÉGLER LE VOLUME LE PLUS BAS POSSIBLE.

Une surexposition à des volumes sonores excessifs peut causer des lésions aux oreilles entraînant une perte auditive permanente due au bruit. Se conformer aux directives ci-dessous, établies par l'Occupational Safety Health Administration (OSHA) pour les limites de durée d'exposition aux pressions acoustiques (SPL) avant de risquer des lésions auditives.

| | | | |
|---|--|--|---|
| SPL de 90 dB pendant 8 heures | SPL de 95 dB pendant 4 heures | SPL de 100 dB pendant 2 heures | SPL de 105 dB pendant 1 heure |
| SPL de 110 dB pendant 1/2 heure | SPL de 115 dB pendant 15 minutes | SPL de 120 dB À éviter : risque de lésions auditives | |

 **ACHTUNG!**

MÖGLICHT GERINGE LAUTSTÄRKEPEGEL VERWENDEN.

Längerfristiges Hören bei übermäßigen Schallpegeln kann zu Hörschäden und zu permanentem, durch Lärm verursachten Gehörverlust führen. Bitte orientieren Sie sich an den folgenden von der Occupational Safety Health Administration (OSHA; **US-Arbeitsschutzbehörde**) erstellten Richtlinien für die maximale zeitliche Belastung durch Schalldruckpegel, bevor es zu Hörschäden kommt.

| | | | |
|---|---|---|---|
| bei 90 dB Schalldruckpegel max. 8 Stunden | bei 95 dB Schalldruckpegel max. 4 Stunden | bei 100 dB Schalldruckpegel max. 2 Stunden | bei 105 dB Schalldruckpegel max. 1 Stunde |
| bei 110 dB Schalldruckpegel max. ½ Stunde | bei 115 dB Schalldruckpegel max. 15 Minuten | 120 dB Schalldruckpegel vermeiden; ansonsten können Schäden auftreten | |

 **ADVERTENCIA!**

EL ESCUCHAR REPRODUCCIONES DE AUDIO A NIVELES EXCESIVOS DE VOLUMEN PUEDE CAUSAR DAÑOS PERMANENTES AL OIDO. USE EL VOLUMEN MAS BAJO POSIBLE.

La exposición prolongada a niveles sonoros excesivamente intensos puede dañar los oídos y causar una pérdida permanente del oído causada por ruidos. Respete los lineamientos dados a continuación, los cuales fueron establecidos por la Administración de Salud y Seguridad Ocupacional (OSHA) de los EE.UU. e indican el tiempo máximo que puede escucharse un nivel determinado de presión sonora (SPL) antes de producirse daños al oído.

| | | | |
|-----------------------------------|-------------------------------------|---|---------------------------------|
| 90 dB SPL por 8 horas | 95 dB SPL por 4 horas | 100 dB SPL por 2 horas | 105 dB SPL por 1 hora |
| 110 dB SPL por 1/2 hora | 115 dB SPL por 15 minutos | 120 dB SPL Evítese por completo, puesto que puede causar daños inmediatos | |

⚠️ AVVERTENZA!

**L'ASCOLTO A VOLUME ECCESSIVAMENTE ELEVATO PUÒ DANNEGGIARE L'UDITO IN MODO PERMANENTE.
MANTENETE IL VOLUME AL PIÙ BASSO LIVELLO POSSIBILE.**

La sovraesposizione a livelli sonori eccessivi può danneggiare l'udito provocando una perdita di udito permanente causata dal rumore. Si consiglia di attenersi alle seguenti direttive stabilite dalla **OSHA** (Occupational Safety Health Administration) sul tempo massimo di esposizione a vari livelli di pressione sonora (SPL), oltre il quale si rischia di causare lesioni all'apparato uditivo.

| | | | |
|--------------------------------------|---------------------------------------|--|-----------------------------------|
| 90 dB di SPL per 8 ore | 95 dB di SPL per 4 ore | 100 dB SPL per 2 ore | 105 dB di SPL per 1 ora |
| 110 dB di SPL per mezz'ora | 115 dB di SPL per 15 minuti | 120 dB di SPL Evitate l'esposizione per non rischiare di danneggiare l'udito | |

⚠️ 警告!

極度の高音で聞くと聴覚を恒久的に損なうことがあります。
できるだけ低い音量で使用してください。

極度に高い音圧レベルに過度にさらされると耳を傷め、恒久的な騒音性難聴になることがあります。聴覚を保護するため、各音圧で耐えうる限度時間の米
国労働安全衛生局 (OSHA) ガイドラインを下記に記載しますのでご参照下さい。

| | | | |
|-----------------------------|------------------------------|--|-----------------------------|
| 音圧レベル 90 dB で8時間 | 音圧レベル 95 dB で4時間 | 音圧レベル 100 dB で2時間 | 音圧レベル 105 dB で1時間 |
| 音圧レベル 110 dB で½時間 | 音圧レベル 115 dB で15分間 | 音圧レベル 120 dB 聴覚を損なう危険性がありますので避けてください。 | |

⚠️ 경고!

지나치게 볼륨을 높여서 오디오를 들으면 영구적인 청각 손상을 초래할 수 있습니다. 가능한 한 낮은 볼륨에서 사용하십시오.
과도한 사운드 레벨에서 장시간 사용하면 청력을 손상시켜 영구적인 소음성 난청을 유발할 수 있습니다. 미국 산업안전보건청 (OSHA: Occupational Safety Health Administration) 음압 레벨에 따라 청각 손상이 발생하기 전 최대 노출 시간에 대한 다음 지시사항을 따르십시오.

| | | | |
|--------------------------|--------------------------|---|--------------------------|
| 90 dB SPL 8시간 | 95 dB SPL 4시간 | 100 dB SPL 2시간 | 105 dB SPL 1시간 |
| 110 dB SPL 30분 | 115 dB SPL 15분 | 120 dB SPL 금지, 그렇지 않으면 손상 발생 가능 | |

⚠️ 警告!

收听过高音量可能会导致永久性失聪。应使用尽可能低的音量收听。

长时间暴露在过高音量级别下可能会导致噪声性永久失聪。如果要长时间暴露在高压声级下，请使用美国职业安全健康局(OSHA) 制订的指导原则，以避免听力丧失。


| | | | |
|-------------------------------|---------------------------------|-------------------------------------|--------------------------------|
| 90 dB SPL (持续 8 小时) | 95 dB SPL (持续 4 小时) | 100 dB SPL (持续 2 小时) | 105 dB SPL (持续 1 小时) |
| 110 dB SPL (持续半小时) | 115 dB SPL (持续 15 分钟) | 120 dB SPL 应避免，否则可能导致听力受损 | |




| 部件名称 | 有毒有害物质或元素 | | | | | |
|--|-----------|--------|--------|----------------|-------------|---------------|
| | 铅 (Pb) | 汞 (Hg) | 镉 (Cd) | 六价铬 Cr (VI) | 多溴联苯 PBB | 多溴二苯醚 PBDE |
| 印制电路板 | X | ○ | ○ | ○ | ○ | ○ |
| 机器加工金属部件 | X | ○ | ○ | ○ | ○ | ○ |
| 其他附属部件 | X | ○ | ○ | ○ | ○ | ○ |
| <p>O: 表示该有毒有害物质在该部件所有均质材料中的含量均在 SJ/T 11363-2006 规定的限量要求以下 X: 表示该有毒有害物质至少在该部件的某一均质材料中的含量超出 SJ/T 11363-2006 规定的限量要求</p> | | | | | | |

SAFETY PRECAUTIONS

The possible results of incorrect use are marked by one of the two symbols - "WARNING" AND "CAUTION" - depending on the imminence of the danger and the severity of the damage.

 **WARNING:** Ignoring these warnings may cause severe injury or death as a result of incorrect operation.

 **CAUTION:** Ignoring these cautions may cause moderate injury or property damage as a result of incorrect operation.

 **WARNING**

- If water or other foreign objects enter the inside of the device, fire or electric shock may result.
- Do not attempt to modify this product. Doing so could result in personal injury and/or product failure.

 **CAUTION**


- Never disassemble or modify the device, as failures may result.
- Do not subject to extreme force and do not pull on the cable or failures may result.
- Keep the product dry and avoid exposure to extreme temperatures and humidity.




This product contains a chemical known to the State of California to cause cancer and birth defects or other reproductive harm.

PRÉCAUTIONS DE SÉCURITÉ

Les résultats possibles d'une utilisation incorrecte sont marqués par l'un des deux symboles - AVERTISSEMENT et ATTENTION - selon l'imminence du danger et la sévérité des dommages.

 **AVERTISSEMENT :** L'ignorance de ces avertissements peut causer des blessures graves ou la mort suite à une utilisation incorrecte.

 **ATTENTION:** L'ignorance de ces mises en garde peut causer des blessures modérées ou des dégâts matériels suite à une utilisation incorrecte.

 **AVERTISSEMENT**


- Si de l'eau ou autres matériaux étrangers pénètrent dans l'appareil, il y a risque d'incendie ou de choc électrique.
- Ne pas essayer de modifier ce produit. Une telle opération est susceptible d'entraîner des blessures ou la défaillance du produit.


 **ATTENTION**

- Ne jamais désassembler ou modifier cet appareil sous peine de provoquer des défaillances.
- Ne pas soumettre le câble à des forces extrêmes et ne pas tirer dessus sous peine de provoquer des défaillances.
- Maintenir ce produit sec et éviter de l'exposer à des températures extrêmes et à l'humidité.

SICHERHEITSVORKEHRUNGEN

Die möglichen Folgen des fehlerhaften Gebrauchs, die durch eines der beiden Symbole - „ACHTUNG“ und „VORSICHT“ - markiert sind, hängen von der Unmittelbarkeit der bevorstehenden Gefahr und des Schweregrads der Beschädigung ab.

 **ACHTUNG:** Die Nichtbeachtung dieser Warnhinweise kann schwere oder tödliche Verletzungen infolge des fehlerhaften Gebrauchs verursachen.

 **VORSICHT:** Die Nichtbeachtung dieser Vorsichtshinweise kann mittelschwere Verletzungen oder Sachschäden infolge des fehlerhaften Gebrauchs verursachen.

 **ACHTUNG**

- Falls Wasser oder andere Fremdstoffe/-körper in das Gerät gelangen, kann es zu Bränden oder Stromschlägen kommen.
- Nicht versuchen, dieses Produkt zu modifizieren. Ansonsten könnte es zu Verletzungen und/oder zum Produktausfall kommen.


 **VORSICHT**

- Das Gerät nie auseinanderbauen oder modifizieren, da dies zu Ausfällen führen kann.
- Keinen extremen Kräften aussetzen und nicht am Kabel ziehen, da dies zu Ausfällen führen kann.
- Das Produkt trocken halten und keinen extremen Temperaturen oder extremer Luftfeuchtigkeit aussetzen.

PRECAUCIONES DE SEGURIDAD


Los posibles resultados del uso incorrecto de este producto se denotan por medio de uno de dos símbolos - "ADVERTENCIA" y "PRECAUCION" - según la inminencia del peligro y el grado de severidad de los daños.

 **ADVERTENCIA:** Si se pasan por alto estas advertencias se podría causar lesiones graves o mortales como resultado del uso incorrecto.

 **PRECAUCION:** Si se pasan por alto estas precauciones se podría causar lesiones moderadas y daños a la propiedad como resultado del uso incorrecto.

 **ADVERTENCIA**

- Si el agua u otros objetos extraños penetran el dispositivo, se podría causar un incendio o sacudidas eléctricas.
- No intente modificar este producto. Hacerlo podría causar lesiones personales y/o la falla del producto.

 **PRECAUCION**

- Nunca desarme ni modifique el dispositivo, ya que esto podría causar fallas.
- No someta el aparato a fuerzas extremas ni tire de su cable, ya que esto podría causar fallas.
- Mantenga este producto seco y evite exponer el aparato a niveles extremos de temperatura y humedad.

PRECAUZIONI DI SICUREZZA

I possibili effetti di un uso errato sono contrassegnati da uno dei due simboli - "AVVERTENZA" E "ATTENZIONE" - sulla base dell'imminenza del pericolo e della gravità del danno.



AVVERTENZA: ignorare questi messaggi può comportare lesioni personali gravi o mortali in conseguenza di un funzionamento errato.



ATTENZIONE: ignorare questi messaggi può comportare lesioni personali di media gravità o danni alla proprietà in conseguenza di un funzionamento errato.



AVVERTENZA

- L'eventuale ingresso di acqua o altri corpi estranei nel dispositivo può dare luogo allo sviluppo di incendi o folgorazione.
- Non tentate di modificare il prodotto. Tale operazione può causare infortuni e/o il guasto del prodotto stesso.



ATTENZIONE

- Non smontate nè modificate il dispositivo per evitare di provocare possibili danni.
- Non applicate forza estrema sul cavo e non tiratelo per evitare di provocare possibili danni.
- Mantenete il prodotto asciutto e non esponetelo a temperature estreme ed all'umidità.

安全にお使いいただくために

危険や損害の大きさと切迫の程度を明示するために、誤った扱いをすると生じることが想定される内容を以下のように「警告」「注意」の二つに区分して定義しています。



警告: この表示内容を見逃して誤った取り扱いをすると、死亡または重傷を負う可能性が想定される内容です。



注意: この表示内容を見逃して誤った取り扱いをすると、傷害を負う可能性または物的損害が発生する可能性が想定される内容です。



警告

- 水や異物が入ると火災や感電の原因となります。
- 本製品の改造は試みないでください。改造した場合には怪我や製品故障の原因となります。



注意

- 分解・改造は故障の原因となりますので絶対におやめください。
- 無理な力を与えたり、ケーブルを引っ張ったりしないでください。故障の原因となります。
- ヘッドホンは濡らさないようにしてください。極度の高温・低温や湿気にさらさないでください。

안전 유의사항

잘못된 사용으로 발생할 수 있는 결과는 위험의 절박한 정도나 피해의 심각성에 따라, "경고"나 "주의" 두 가지 기호중의 하나로 표시하였습니다.



경고: 이 경고를 무시하면 올바른지 못한 작동의 결과로 심각한 부상이나 사망이 유발될 수 있습니다.



주의: 이 주의를 무시하면 올바른지 못한 작동의 결과로 가벼운 부상이나 재산상의 손해가 유발될 수 있습니다.



경고

- 물이나 이물질이 기기 내부에 들어가면, 화재나 감전 을 초래할 수 있습니다.
- 이 제품을 개조하려고 시도하지 마십시오. 사람이 다치거나 제품의 고장을 일으킬 수 있습니다.



주의

- 고장이 일어날 수 있으므로, 기기를 절대 분해하거나 개조하지 마십시오.
- 과도한 힘을 주거나 케이블을 잡아당기지 마십시오. 고장이 일어날 수 있습니다.
- 헤드폰을 건조한 상태로 유지하고 극한 온도나 습도에 노출 시키지 마십시오.

安全事項

根据危险程度和损坏严重性的不同，使用“警告”和“小心”对未正确使用可能导致的后果做出标识。



警告: 如果没有遵循这些警告事项，在操作不正确的情况下可能会导致严重的人身伤亡事故。



小心: 如果没有遵循这些小心事项，在操作不正确的情况下可能会导致常见的人身伤害或财产损失。



警告

- 如果有水或其他异物进入设备内部，可能会导致起火或触电事故。
- 不要尝试改装本产品。这样做会导致人身伤害和/或产品故障。



小心

- 不要拆开或改装设备，这样可能会导致故障。
- 不要用力过大，不要拉扯线缆，否则会导致故障。
- 应让耳机保持干燥，并避免暴露在极高的温度和湿度下。

SRH750DJ Professional DJ Headphones

Building on 80 years of pro audio experience, the SRH750DJ Headphones from Shure deliver world-class audio performance, comfort, and durability to professional DJ's. Increased impedance and power handling optimize the headphones for use on high-output DJ mixers. Comfortable, padded earcups swivel 90 degrees and allow total control of placement on one ear when mixing. Replaceable cable and earpads ensure a long-lasting lifetime of use.

- 50mm neodymium driver optimized for DJ mixing
- Earcups swivel 90 degrees for total control of placement on one ear when mixing
- Increased impedance and optimized power handling for DJ mixers
- Closed-back, circumaural design for superior isolation in noisy environments
- Adjustable, collapsible headband provides comfort and portability
- Replaceable earcup pads ensure long product life
- 3 m (10 ft.) coiled detachable cable provides plenty of length and easy storage
- Carrying Bag protects headphones when on the go or not in use

Care and Maintenance

To clean the headphones, use a soft, damp cloth.

CAUTION: Do not use cleansers that contain solvents. Keep liquid and foreign objects out of the driver openings.

Casque d'écoute DJ professionnel SRH750DJ

Bénéficiant de 80 années d'expérience dans le secteur de l'audio professionnel, le casque d'écoute SRH750DJ de Shure offre au DJ professionnel des performances audio, un confort et une longévité de premier ordre. Grâce à une impédance et une puissance admissible améliorées ce casque d'écoute est optimisé pour une utilisation sur les tables de mixage DJ à haut niveau de sortie. Ses oreillettes rembourrées confortables pivotent de 90 degrés pour assurer un parfait contrôle du placement sur une seule oreille pendant le mixage. Le câble et les coussinets d'oreille remplaçables assurent une grande durée de vie au casque.

- Transducteurs de 50 mm avec aimants au néodymium optimisés pour le mixage DJ
- Oreillettes pivotantes à 90 degrés assurant un parfait contrôle du placement sur une seule oreille pendant le mixage
- Impédance améliorée et puissance admissible optimisée pour les mélangeurs DJ
- Conception fermée pour une meilleure isolation dans les environnements bruyants
- Serre-tête pliable et réglable pour le confort et la portabilité
- Coussinets d'oreille remplaçables pour une longue durée de vie du casque
- Câble spiralé détachable de 3 m offrant une longueur importante, facile à ranger et à remplacer
- Pochette de transport pour protéger le casque d'écoute en cas de déplacement ou entre deux utilisations

Entretien et maintenance

Pour nettoyer le casque d'écoute, essuyer avec un chiffon doux et humide.

ATTENTION : Ne pas utiliser de produits de nettoyage contenant des solvants. Empêcher la pénétration de liquide et de matériaux étrangers dans les ouvertures du transducteur.

SRH750DJ Professional DJ Kopfhörer

Der Kopfhörer Shure SRH750DJ beruht auf 80 Jahren Erfahrung in der professionellen Audiotechnik und bietet Klang, Komfort und Haltbarkeit auf Weltklasse-Niveau für den professionellen DJ. Erhöhte Impedanz und Belastbarkeit optimieren den Kopfhörer für Einsatz an DJ-Mixern mit hoher Ausgangsleistung. Die komfortablen, gepolsterten Ohrmuscheln lassen sich um 90 Grad drehen und erlauben beim Mischen absolute Kontrolle über den Sitz auf einem Ohr. Austauschbare Kabel und Ohrpolster gewährleisten eine lange Nutzungsdauer.

- 50-mm Neodym-Treiber, optimiert für DJ-Mixing
- Ohrmuscheln lassen sich um 90 Grad drehen für absolute Passform beim Mischen auf einem Ohr
- Erhöhte Impedanz und optimierte Belastbarkeit für Betrieb an DJ-Mixern
- Ohrschließende, geschlossene Konstruktion für hervorragende Isolation in lauten Umgebungen
- Verstellbarer, gepolsterter Kopfbügel im Faltbügel-Design bietet hohen Komfort und leichte Transportierbarkeit
- Ersatz-Ohrpolster für eine lange Produktnutzungsdauer im Lieferumfang enthalten
- Abnehmbares 3 m Spiralkabel bietet ausreichende Länge und einfache Aufbewahrung
- Tragetasche schützt den Kopfhörer unterwegs und bei Aufbewahrung

Pflege und Reinigung

Zum Reinigen des Kopfhörers ein weiches, angefeuchtetes Tuch verwenden.

VORSICHT: Keine Reinigungsmittel verwenden, die Lösungsmittel enthalten. Flüssigkeiten und Fremdkörper von den Lautsprecheröffnungen fernhalten.

SRH750DJ Audífonos DJ profesionales

Basándose en 80 años de experiencia en audio profesional, los audífonos SRH750DJ de Shure proveen rendimiento, comodidad y durabilidad para DJs profesionales. La impedancia e intensidad de la potencia están calibradas para uso con las mezcladoras de DJs. Los auriculares son cómodos y acolchados, y son giratorios a 90 grados para obtener el control total de la colocación en un oído a la hora de mezclar. El cable y las almohadillas de los auriculares son reemplazables, lo cual asegura una vida útil prolongada.

- Bocina de neodimio de 50 mm optimizada para mezclas de DJs
- Los auriculares son giratorios a 90 grados para comodidad y facilidad de uso en una sola oreja
- Alta impedancia y mayor salida de potencia compatibles con las mezcladoras de DJ
- Diseño circumaural cerrado para un aislamiento superior en ambientes ruidosos
- La diadema es ajustable y plegable, lo cual brinda comodidad y portabilidad
- Las almohadillas de los auriculares son reemplazables, lo cual asegura una duración prolongada del producto
- El cable en espiral de 3 m (10 pies) es desprendible, provee una distancia suficiente y facilita su almacenamiento
- El estuche protege los audífonos durante su transporte o cuando no se usan

Cuidado y mantenimiento

Para limpiar los audífonos, use un paño suave humedecido.

PRECAUCION: No use agentes de limpieza que contengan disolventes. Mantenga los líquidos y objetos extraños fuera de las aberturas de las cápsulas.

SRH750DJ, cuffie professionali per DJ

Come risultato di 80 anni di esperienza nel settore audio professionale, le cuffie SRH750DJ prodotte da Shure offrono prestazioni audio di classe mondiale, comfort e durata ai DJ professionisti. Una maggiore impedenza ed una maggiore potenza ottimizzano le cuffie per l'uso su mixer per DJ ad uscita elevata. Cuscinetti auricolari girevoli (90°) comodi ed imbottiti che consentono la completa regolazione della posizione su un solo orecchio durante il missaggio. Cavo e cuscinetti auricolari sostituibili offrono una lunga durata della vita operativa.

- Driver al neodimio da 50 mm ottimizzato per il missaggio per DJ
- Cuscinetti auricolari girevoli (90°) per la completa regolazione della posizione su un solo orecchio durante il missaggio
- Maggiore impedenza e potenza ottimizzata per i mixer per DJ
- Modello circumauricolare a chiusura posteriore per un isolamento ottimale in ambienti rumorosi.
- Supporto regolabile, retrattile, per comfort e facilità di trasporto
- Riporti dei cuscinetti auricolari sostituibili per una lunga durata della vita di esercizio
- Cavo bobinato scollegabile da 3 m (10 piedi) per disponibilità di lunghezza totale e facilità di conservazione
- Custodia da trasporto per la protezione delle cuffie in viaggio o quando non le si usa

Cura e manutenzione

Pulite le cuffie servendovi di un panno morbido ed umido.

ATTENZIONE: non usate detergenti che contengono solventi. Impedite l'ingresso di liquidi e corpi estranei nelle aperture del driver.

SRH750DJプロ仕様DJヘッドホン

プロのオーディオ機器分野における80年の経験を生かし、Shure製SRH750DJヘッドホンは、ワールドクラスのオーディオ性能、快適性、耐久性をプロのDJに提供します。高められたインピーダンスとパワーハンドリング性能は高出力のDJミキサー用に最適です。装着性の良いパッド付きイヤカップは90度回転させることができるので、ミキシング時に片耳だけで聴く際にもヘッドホンの位置をコントロールしやすくなっています。ケーブルとイヤパッドは交換可能なので、永くご使用頂けます。

- DJミキシングに最適な50mmネオジムドライバー
- 90度回転式イヤカップにより、ミキシングでの片耳使用時にも位置決めが容易
- DJミキサー用に高められたインピーダンスと最適化されたパワーハンドリング性能
- 密閉式、耳を包み込むサーカムオーラル型とすることで、騒音の多い環境でも優れた遮音性を実現
- 調節可能な折たたみ式ヘッドバンドが快適性と携帯性を両立
- 交換可能なイヤカップパッドにより長期使用が可能
- 3mのコイル状取り外し式ケーブルで十分な長さを確保し、保管も簡単に
- キャリングバッグが外出時や保管時にヘッドホンを守ります

お手入れとメンテナンス

ヘッドホンのお手入れには柔らかい湿った布を使用してください。

注意: 溶剤入りの洗剤は使用しないでください。ドライバ開口部に液体や異物が入らないようにしてください。

SRH750DJ 전문 DJ용 헤드폰

80년 전통의 전문 오디오 기술이 살아 숨쉬는 Shure 사의 SRH750DJ 헤드폰은 전문 DJ에게 세계 최고 수준의 오디오 성능, 편안함 및 내구성을 제공합니다. 임피던스와 파워 처리 성능이 향상된 이 헤드폰은 고품력 DJ 믹서에 사용시 최고의 성능을 발휘합니다. 이어 패드를 댄 상태에서도 이어컵이 90도 회전 가능하도록 설계되어 있어 착용이 편안하고 믹싱 작업 시 한쪽 귀의 어느 위치에서나 자유롭게 배치할 수 있습니다. 케이블과 이어 패드를 교체할 수 있어 오랜 제품 수명이 보장됩니다.

- DJ 믹싱에 최적화된 50mm 네오디움 드라이버
- 이어컵이 90도 회전하여 믹싱 중 한쪽 헤드폰을 귀의 어느 위치에서나 자유롭게 배치
- 높은 임피던스와 최적화된 파워 처리로 DJ 믹싱에 적합
- 접음이 심한 환경에서도 우수한 분리도를 구현하는 폐쇄형 헤드폰 설계
- 헤드밴드 조절이 가능하고, 접을 수 있어 착용이 편안하고 휴대하기에 간편함
- 교체형 이어컵 패드로 오랜 제품 수명 보장
- 약 3m(10ft)의 나선형 착탈식 케이블을 사용하여 길이가 충분하고 보관이 용이
- 외출 시 또는 사용하지 않을 경우 헤드폰을 보호할 수 있도록 휴대용 백 제공

유지 관리

헤드폰은 부드럽고 촉촉한 천으로 닦으십시오.

주의: 용제가 함유된 세제를 사용하지 마십시오. 드라이버 개구부에 액체나 이물질이 들어가지 않도록 하십시오.

SRH750DJ 专业 DJ 耳机

凭借 80 多年专业音频设备制造经验，Shure SRH750DJ 耳机能够为专业 DJ 提供世界一流的音频性能、舒适性和耐用性。更高的阻抗和功率处理性能使该耳机特别适用于高输出 DJ 混音器。舒适的衬垫耳杯可旋转 90 度，能够在混音过程中与耳朵完全贴合。可更换的缆线和耳杯，能够确保耳机长期使用。

- 特别适用于 DJ 混音的 50 毫米铁钕动态激励器
- 耳杯可旋转 90 度，可在混音过程中完全掌控与一只耳朵的贴合。
- 阻抗更高，特别适用于对 DJ 混音器的功率处理
- 后端闭合的头戴式设计特别适用于在嘈杂环境中实现有效隔离
- 可调的伸缩式头戴环具有佩戴舒适，携带方便的特性
- 可更换的耳杯垫能够确保产品的长期使用
- 3 米 (10 英尺) 线圈式可拆卸缆线可提供足够的长度，并且存放非常方便
- 保护袋能够在您外出和不使用耳机时，为耳机提供保护

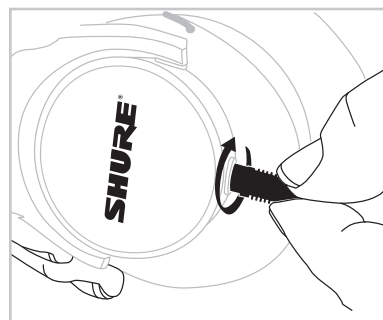
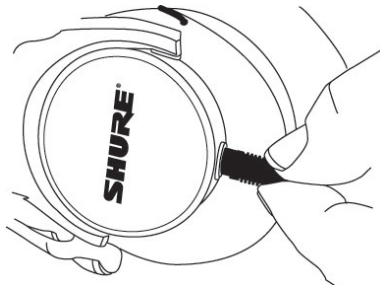
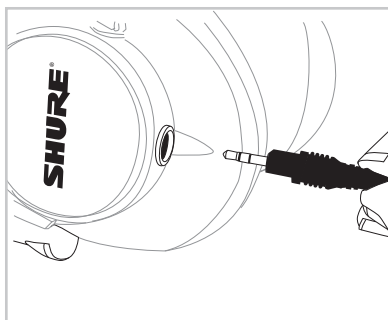
保养与维护

使用湿软布清洁耳机。

小心: 切勿使用具有溶解作用的清洁剂。应注意避免液体和异物进入发声单元开口。

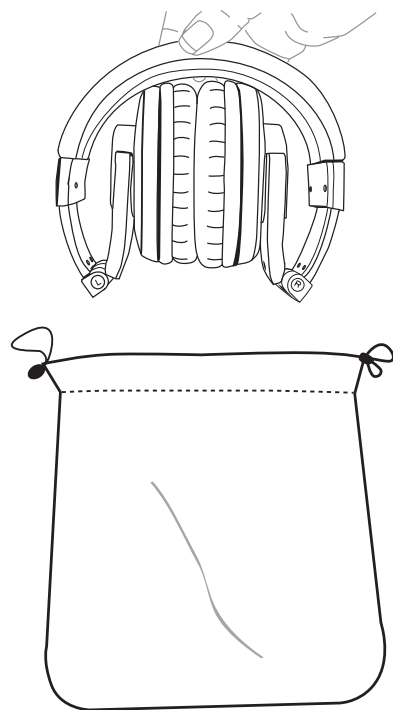
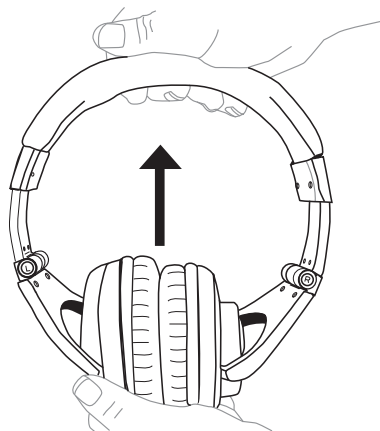
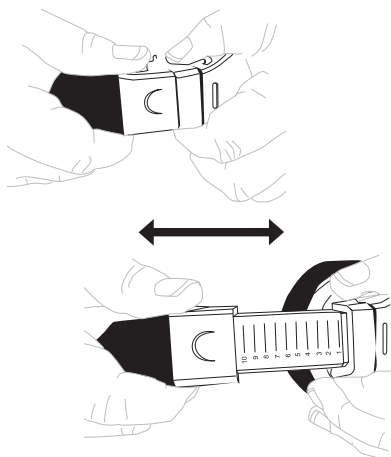
Cable Lock

Cadenas à câble
Kabelverriegelung
Cable asegurador
Fermacavo
ケーブルロック
케이블 잠금
线缆锁



Storage

Stockage
Aufbewahrung
Almacenamiento
Condizioni di immagazzinamento
保管
보관
存放



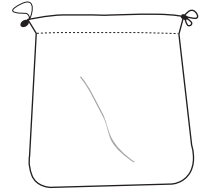
Furnished Accessories

Accessoires fournis
Mitgeliefertes Zubehör
Accesorios suministrados
Accessori in dotazione
付属アクセサリー
기본 제공 액세서리
提供的附件



HPAQ1

¼ inch Threaded Gold-Plated Adapter
Adaptateur plaqué or fileté 6,35 mm
Vergoldeter 6,35 mm Schraubadapter
Adaptador roscado chapado en oro de ¼ de pulgada
Adattatore placcato in oro da 6.3mm
6.35mm金メッキ標準プラグアダプタ
¼인치 스레디드 금 도금 어댑터
¼ 英寸螺纹镀金转接头



HPACP1

Carrying Bag
Pochette de transport
Tragetasche
Estuche de transporte
Borsa per il trasporto
専用キャリングバッグ
휴대용 백
携带包

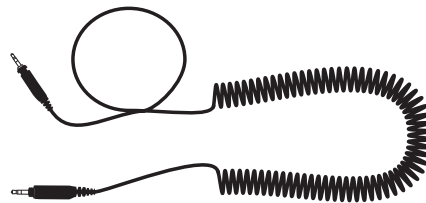


HPAEC750

1 Pair of Replacement Earcup Pads
1 paire de coussinets d'oreillettes de rechange
1 Paar Ersatz-Ohrpolster
1 par de almohadillas de reemplazo
1 paio di cuscinetti di ricambio
交換用イヤカップパッド一式
교체용 이어컵 패드 1세트
1 对耳罩垫备件

Replacement Parts

Pièces de rechange
Ersatzteile
Repuestos
Parti di ricambio
交換部品
교체 부품
替换备件



HPACA1

Replacement Cable
Câble de rechange
Kabel
Cable trenzado desprendible de repuesto
Cavo
ケーブル
케이블
线缆

Specifications

| | |
|-----------------------------|--|
| Transducer Type | Dynamic, Neodymium magnet |
| Driver Size | 50 mm |
| Frequency Response | 5 to 30,000 Hz |
| Sensitivity (@1 kHz) | 106 dB/mW |
| Impedance (@1 kHz) | 32 Ω |
| Maximum Input Power | 3000 mW |
| Weight | Net: without cable: 227 g (8 oz.) Packaged: 703 g (24.8 oz.) |
| Connector | Gold-plated 3.5 mm (1/8") stereo mini jack plug with 6.35 mm (1/4") threaded adapter |
| Cable | 3 m (9.8 ft.) coiled, detachable, non-PVC, Oxygen-free copper (OFC) |

Caractéristiques

| | |
|------------------------------------|--|
| Type de transducteur | Dynamique, Aimants au néodymium |
| Taille du transducteur | 50 mm |
| Réponse en fréquence | 5 à 30.000 Hz |
| Sensibilité (à 1 kHz) | 106 dB/mW |
| Impédance (à 1 kHz) | 32 Ω |
| Puissance d'entrée maximale | 3000 mW |
| Poids | Net: sans câble: 227 g Emballé: 703 g |
| Connecteur | Fiche mini stéréo de 3,5 mm, plaquée or, avec adaptateur fileté de 6,35 mm |
| Câble | 3 m (9,8 ft.) spiralé, détachable, non PVC, cuivre sans oxygène (OFC) |

TECHNISCHE DATEN

| | |
|------------------------------------|---|
| Wandler typ | Dynamisch, Neodym-Magnet |
| Treibergröße | 50 mm |
| Übertragungsbereich | 5 bis 30.000 Hz |
| Empfindlichkeit (bei 1 kHz) | 106 dB/mW |
| Impedanz (bei 1 kHz) | 32 Ω |
| Maximale Eingangsleistung | 3000 mW |
| Gewicht | Netto: ohne Kabel: 227 g Verpackt: 703 g |
| Stecker | Vergoldeter 3,5-mm-Stereominklinkenstecker mit 6,35 mm Schraubadapter |
| Kabel | 3 m (9,8 ft.) Spiralkabel, abnehmbar, PVC-frei, sauerstofffreies Kupfer (OFC) |

ESPECIFICACIONES

| | |
|-----------------------------------|--|
| Tipo de transductor | Imán dinámico de neodimio |
| Tamaño de bocina | 50 mm |
| Respuesta de frecuencia | 5 a 30.000 Hz |
| Sensibilidad (a 1 kHz) | 106 dB/mW |
| Impedancia (a 1 kHz) | 32 Ω |
| Potencia máxima de entrada | 3000 mW |
| Peso | Neto: sin cable: 227 g (8 oz.) Embalado: 703 g (24,8 oz.) |
| Conector | Jack estereofónico miniatura de 3,5 mm (1/8 pulg) chapado en oro con adaptador roscado de 6,35 mm (1/4 pulg) |
| Cable | 3 m (9,8 ft.) en espiral, desconectable, no de PVC, cobre libre de oxígeno (OFC) |

SPECIFICHE TECNICHE

| | |
|------------------------------------|--|
| Tipo di trasduttore | Dinamico, magnete al neodimio |
| Dimensioni del driver | 50 mm |
| Risposta in frequenza | 5 a 30.000 Hz |
| Sensibilità (ad 1 kHz) | 106 dB/mW |
| Impedenza (ad 1 kHz) | 32 Ω |
| Potenza di ingresso massima | 3000 mW |
| Peso | Netto: senza cavo: 227 g (8 oz.) Lordo: 703 g (24,8 oz.) |
| Connettore | Mini jack stereo da 3,5 mm, placcato in oro, con adattatore filettato da 6,35 mm |
| Cavo | 3 m (9,8 ft.) a spirale, staccabile, non PVC, rame privo di ossigeno (OFC) |

仕様

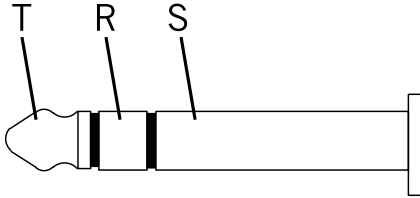
| | |
|-------------------------|---|
| ドライバー | ダイナミック、ネオジウムマグネット |
| ドライバーサイズ | 50 mm |
| 再生周波数帯域 | 5 ~ 30,000 Hz |
| 感度 (@1 kHz) | 106 dB/mW |
| インピーダンス (@1 kHz) | 32 Ω |
| 最大入力 | 3000 mW |
| 質量 | 本体: ケーブルを除く: 227 g パッケージ込み: 703 g |
| コネクター | 3.5mm金メッキステレオミニプラグ、6.35mm標準プラグアダプタ付属 |
| ケーブル | 3 m (9.8 ft.) コイル状、取外し式、PVC不使用、無酸素銅 (OFC) |

사양

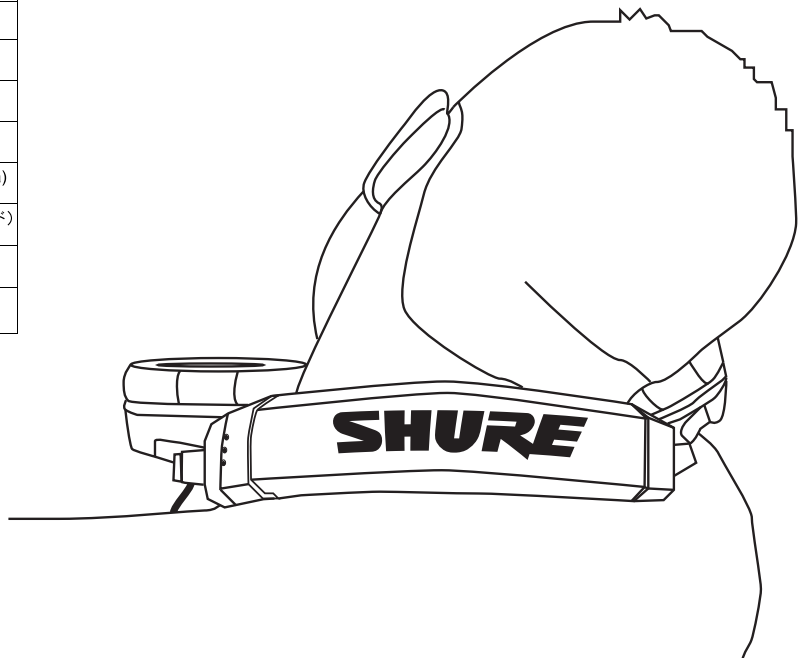
| | |
|-------------------|--|
| 트랜스듀서 타입 | 다이내믹, 네오디뮴 마그네트 |
| 드라이버 크기 | 50 mm |
| 주파수 응답 | 5 ~ 30,000 Hz |
| 감도 (1kHz 기준) | 106 dB/mW |
| 임피던스 (1kHz 기준) | 32 Ω |
| 최대 입력 파워 | 3000 mW |
| 무게 | 순: 케이블 제외: 227 g (8 oz.) 포장: 703 g (24.8 oz.) |
| 커넥터 | 금도금 3.5mm(1/8") 스테레오 미니 잭 플러그 및 6.35mm(1/4") 스테디드 어댑터 |
| 케이블 | 3 m (9.8 ft.) 나선형, 착탈식, PVC 미사용, OFC (oxygen-free copper) |

规格

| | |
|-----------------|---|
| 换能器类型 | 动圈, 钕磁铁 |
| 发声单元尺寸 | 50 mm |
| 频率响应 | 5 至 30,000 Hz |
| 灵敏度 (@1 kHz) | 106 dB/mW |
| 阻抗 (@1 kHz) | 32 Ω |
| 最大输入功率 | 3000 mW |
| 重量 | 净重: 不带线缆: 227 克 (8 oz.) 带包装重量: 703 克 (24.8 oz.) |
| 接头 | 3.5 毫米 (1/8 英寸) 立体声迷你镀金插头 和 6.35 毫米 (1/4 英寸) 螺纹转接头 |
| 线缆 | 3 m (9.8 ft.) 盘绕, 可拆卸, 非 PVC, 无氧 铜 (OFC) |



| T | R | S |
|-------------------|------------------|-------------------|
| Tip (left) | Ring (right) | Sleeve (ground) |
| Pointe (Gauche) | Anneau (Droite) | Tige (Corps) |
| Spitze (links) | Ring (rechts) | Hals (Masse) |
| Punta (izquierdo) | Anillo (derecha) | Malla (tierra) |
| Punta (sinistro) | Anello (destro) | Manicotto (massa) |
| チップ (左) | リング (右) | スリーブ (グラウンド) |
| 팁 (좌) | 링 (우) | 슬리브 (접지) |
| 尖 (左声道) | 环 (右声道) | 套 (地) |



Certification

Eligible to bear CE Marking. Conforms to European EMC Directive 2004/108/EC. Meets Harmonized Standards EN55103-1:1996 and EN55103-2:1996, for residential (E1) and light industrial (E2) environments.

The Declaration of Conformity can be obtained from:

Authorized European representative:

Shure Europe GmbH

Headquarters Europe, Middle East & Africa

Department: EMEA Approval

Wannenacker Str. 28

D-74078 Heilbronn, Germany

Phone: +49 7131 72 14 0

Fax: +49 7131 72 14 14

Email: EMEAsupport@shure.de

HOMOLOGATION

Autorisé à porter la marque CE. Conforme à la directive européenne CEM 2004/108/CE. Conforme aux normes harmonisées EN55103-1:1996 et EN55103-2:1996 pour les environnements résidentiels (E1) et d'industrie légère (E2).

La déclaration de conformité peut être obtenue de l'adresse suivante:

Représentant agréé européen :

Shure Europe GmbH

Siège Europe, Moyen-Orient et Afrique

Homologation EMEA

Wannenacker Str. 28

D-74078 Heilbronn, Germany

Phone: +49 7131 72 14 0

Fax: +49 7131 72 14 14

Email: EMEAsupport@shure.de

ZERTIFIZIERUNG

Zur CE-Kennzeichnung berechtigt. Entspricht der europäischen Richtlinie zur elektromagnetischen Verträglichkeit 2004/108/EG. Entspricht den Anforderungen der harmonisierten Normen EN55103-1:1996 und EN55103-2:1996 für Wohngebiete (E1) und Leichtindustriengebiete (E2).

Die Konformitätserklärung ist über die unten stehende Adresse erhältlich:

Bevollmächtigter Vertreter in Europa:

Shure Europe GmbH

Headquarters Europe, Middle East & Africa

Abteilung: EMEA-Zulassung

Wannenacker Str. 28

D-74078 Heilbronn, Germany

Tel: +49 7131 72 14 0

Fax: +49 7131 72 14 14

Email: EMEAsupport@shure.de

CERTIFICACIONES

Califica para llevar la marca CE. Cumple con la directiva europea de EMC 2004/108/EC. Satisface las normas armonizadas EN55103-1:1996 y EN55103-2:1996 para entornos de uso residencial (E1) e industrial ligero (E2).

La declaración de conformidad se puede obtener de la siguiente dirección:

Representante autorizado en Europa:

Shure Europe GmbH

Casa matriz para Europa, Medio Oriente y Africa

Aprobación para región de EMEA

Wannenacker Str. 28

D-74078 Heilbronn, Germany

Phone: +49 7131 72 14 0

Fax: +49 7131 72 14 14

Email: EMEAsupport@shure.de

OMOLOGAZIONI

Contrassegnabile con il marchio CE. Conforme alla direttiva europea sulla compatibilità elettromagnetica 2004/108/CE. Conforme alle norme armonizzate EN55103-1:1996 ed EN55103-2:1996 per l'uso in ambienti domestici (E1) e industriali leggeri (E2).

La dichiarazione di conformità può essere ottenuta da:

Rappresentante europeo autorizzato:

Shure Europe GmbH

Sede per Europa, Medio Oriente e Africa

Approvazione EMEA

Wannenacker Str. 28

D-74078 Heilbronn, Germany

Phone: +49 7131 72 14 0

Fax: +49 7131 72 14 14

Email: EMEAsupport@shure.de

LIMITED WARRANTY

Shure Incorporated ("Shure") hereby warrants to the original consumer purchaser only that this product will be free in normal use of any defects in materials and workmanship for a period of two (2) years from the consumer's original date of purchase directly from Shure or from a Shure-authorized reseller. At its sole option, Shure will repair or replace the defective product and promptly return it to you. In order for this warranty to be valid, the consumer must, at the time the product is returned, provide proof of purchase in the form of the original purchase receipt directly from Shure or from a Shure-authorized reseller. If Shure elects to replace the defective product, then Shure reserves the right to replace the defective product with another product of the same model or a model of at least comparable quality and features in Shure's sole determination.

If you believe this product is defective within the warranty period, carefully repack the unit, insure it and return it with proof of purchase, postage prepaid, to Shure Incorporated, Attention: Service Department, at the address below.

Outside of the United States, return the product to your dealer or Authorized Service Center. Addresses are listed on www.shure.com or can be obtained by contacting Shure at the address listed below.

This warranty is not transferable. This warranty does not apply in cases of abuse or misuse of the product, use contrary to Shure's instruction, ordinary wear and tear, an act of God, negligent use, purchase from a party other than Shure or a Shure-authorized reseller, unauthorized repair, or modification of the product. ALL IMPLIED WARRANTIES OF MERCHANTABILITY OR FITNESS FOR A PARTICULAR PURPOSE ARE HEREBY DISCLAIMED TO THE EXTENT PERMITTED UNDER APPLICABLE LAWS AND, TO THE EXTENT NOT PERMITTED, ARE HEREBY LIMITED TO THE DURATION AND TERMS OF THIS WARRANTY. SHURE ALSO HEREBY DISCLAIMS ALL LIABILITY FOR INCIDENTAL, SPECIAL, OR CONSEQUENTIAL DAMAGES.

Some states do not allow limitations on how long an implied warranty lasts, or the exclusion or limitation of incidental or consequential damages, so the above limitation may not apply to you. This warranty gives you specific legal rights, and you may have other rights which vary from state to state.

This warranty does not restrict the rights of the consumer mandated under applicable laws.

THIS WARRANTY SUPERSEDES ALL OTHER WARRANTIES THAT ARE ASSOCIATED OR INCLUDED WITH THIS PRODUCT.

GARANTIA LIMITADA

Shure Incorporated ("Shure") garantiza por este medio al comprador original del producto solamente que este producto, utilizado normalmente, estará libre de defectos de materiales y de fabricación por un período de (2) años contados a partir de la fecha de compra original directamente de Shure o de un revendedor autorizado por Shure. Shure reparará o reemplazará exclusivamente a discreción propia el producto defectuoso y lo devolverá al cliente. Para que esta garantía tenga validez, el consumidor deberá, al momento de devolver el producto, presentar un comprobante de compra en forma del recibo de compra original directamente de Shure o de un revendedor autorizado por Shure. Si Shure elige reemplazar el producto defectuoso, Shure se reserva el derecho de reemplazar el producto defectuoso por otro del mismo modelo o por un modelo de calidad y características comparables, a discreción exclusiva de Shure.

Si usted cree que el producto está defectuoso dentro del período de la garantía, embale cuidadosamente la unidad junto con su comprobante de compra y envíela porte pagado a Shure Incorporated, Atención: Service Department, a la dirección que se da abajo.

Fuera de los EE.UU., devuelva el producto al distribuidor más cercano o al centro de servicio autorizado de productos Shure. Las direcciones se indican en www.Shure.com o pueden obtenerse comunicándose con Shure en la dirección dada abajo.

Esta garantía no es transferible. La garantía no tiene vigencia en caso de abuso o mal uso del producto, uso contrario a las instrucciones dadas por Shure, desgaste ordinario, actos de fuerza mayor, uso negligente, compra de una entidad diferente de Shure o de un revendedor autorizado por Shure, reparaciones no autorizadas o modificación del producto. POR ESTE MEDIO SE DESCARGA LA RESPONSABILIDAD DE TODAS LAS GARANTIAS IMPLICITAS DE UTILIDAD COMERCIAL O IDONEIDAD PARA UN FIN PARTICULAR HASTA DONDE LO PERMITAN LAS LEYES CORRESPONDIENTES, Y EN EL CASO DE NO PERMITIRSE EL DESCARGO DE RESPONSABILIDADES, TALES GARANTIAS QUEDAN LIMITADAS POR ESTE MEDIO A LA DURACION Y TERMINOS DE ESTA GARANTIA. SHURE TAMBIEN DESCARGA TODA RESPONSABILIDAD POR DAÑOS INCIDENTALES, ESPECIALES O CONSECUENTES.

Algunos estados no permiten la fijación de limitaciones a la duración de una garantía implícita ni la exclusión o limitación de daños incidentes o consecuentes, por lo cual la limitación anterior puede no responder en su caso. Esta garantía le otorga derechos legales específicos; se puede contar con otros derechos adicionales que varían entre un estado y otro.

Esta garantía no restringe los derechos del consumidor que se estipulen bajo leyes aplicables.

ESTA GARANTIA SUSTITUYE A TODAS LAS GARANTIAS RELACIONADAS O INCLUIDAS CON ESTE PRODUCTO.

GARANTIE LIMITÉE

Shure Incorporated (« Shure ») garantit par la présente seulement au consommateur acquéreur d'origine que, pour un usage normal, ce produit est exempt de défauts de matériaux et de fabrication pour une période de deux (2) ans à compter de la date d'achat par le consommateur directement de Shure ou d'un revendeur Shure agréé. À son choix exclusif, Shure réparera ou remplacera les produits défectueux et les retournera promptement à leur propriétaire. Pour que cette garantie soit valide, le consommateur doit fournir, au moment où le produit est retourné, la preuve d'achat sous la forme de la facture d'origine reçue directement de Shure ou d'un revendeur Shure agréé. Si Shure choisit de remplacer le produit défectueux, Shure se réserve le droit de remplacer le produit défectueux par un autre produit du même modèle ou par un modèle de qualité et fonctions au moins comparables à la seule discrétion de Shure.

Si le produit est considéré comme défectueux au cours de la période de garantie, le remballer soigneusement, l'assurer et le retourner accompagné de la preuve d'achat, en port payé, à Shure Incorporated, Attention: Service Department, à l'adresse ci-dessous.

À l'extérieur des États-Unis, renvoyer le produit au distributeur ou au Centre de réparations agréé. Les adresses sont listées sur www.Shure.com ou peuvent être obtenues en contactant Shure à l'adresse indiquée ci-dessous.

Cette garantie n'est pas transférable. Cette garantie n'est pas applicable en cas d'utilisation abusive ou incorrecte du produit, d'utilisation contraire aux instructions de Shure, d'usure normale, de catastrophe naturelle, d'utilisation négligente, d'achat auprès d'une partie autre que Shure ou un revendeur Shure agréé, de réparation non autorisée ou de modification du produit. TOUTES LES GARANTIES IMPLICITES DE QUALITÉ MARCHANDE OU D'APTITUDE À UN USAGE PARTICULIER SONT REFUSÉES PAR LA PRÉSENTE DANS LA MESURE PERMISE PAR LA LOI ET, DANS LA MESURE OÙ CE N'EST PAS PERMIS, SONT PAR LA PRÉSENTE LIMITÉES À LA DURÉE ET AUX TERMES DE CETTE GARANTIE. EN OUTRE, SHURE N'ACCEPTE AUCUNE RESPONSABILITÉ CONCERNANT DES DOMMAGES FORTUITS, SPÉCIAUX OU CONSÉQUENTS.

Certains états n'acceptent pas les limitations sur la durée des garanties implicites ni l'exclusion ou la limitation des dommages fortuits ou consécutifs et par suite, il est possible que la limitation ci-dessus ne soit pas applicable. La présente garantie donne des droits légaux spécifiques et l'utilisateur peut également avoir d'autres droits qui varient d'une province à l'autre.

Cette garantie ne limite pas les droits du consommateur autorisés par les lois applicables.

CETTE GARANTIE REMPLACE TOUTES LES AUTRES GARANTIES INCLUSES AVEC CE PRODUIT OU QUI LUI SONT ASSOCIÉES.

BEGRENZTE GEWÄHRLEISTUNG

Shure Incorporated („Shure“) garantiert hiermit nur dem Einzelhandels-Erstkäufer, dass dieses Produkt für einen Zeitraum von zwei (2) Jahren ab dem ursprünglichen Datum des vom Verbraucher vollzogenen Kaufs direkt von Shure oder von einem Shure-Vertragshändler bei normalem Gebrauch keine Material- und Herstellungsfehler aufweist. Nach unserem eigenen Ermessen wird Shure ein schadhaftes Produkt reparieren oder umtauschen und Ihnen umgehend zurücksenden. Die Gültigkeit der Gewährleistung setzt voraus, dass der Verbraucher zum Zeitpunkt der Produktrücksendung einen Kaufnachweis in Form des Originalkaufbelegs direkt von Shure oder von einem Shure-Vertragshändler vorlegt. Falls sich Shure dazu entschließt, das defekte Produkt zu ersetzen, behält sich Shure nach eigenem Ermessen das Recht vor, das defekte Produkt durch ein anderes Produkt desselben Modells oder durch ein Modell, das mindestens vergleichbare Qualität und technische Eigenschaften aufweist, zu ersetzen.

Falls sich das Produkt innerhalb der Gewährleistungsfrist als schadhaft erweist, das Gerät wieder sorgfältig verpacken, versichern und portofrei mit Kaufbeleg an Shure Incorporated, Attention: Service Department (siehe nachfolgende Adresse) zurücksenden.

Für Kundendienst in Deutschland das Produkt einsenden an:

Shure Europe GmbH
Service
Wannenäckerstr. 28
74078 Heilbronn

Für Kundendienst in anderen deutschsprachigen Regionen das Produkt bitte an Ihre jeweils zuständige Vertriebszentrale einsenden. Die Adressen sind im Internet unter www.Shure.com aufgeführt, oder können bezogen werden, indem Shure an der unten aufgeführten Adresse kontaktiert wird.

Diese Garantie ist nicht übertragbar. Diese Garantie gilt nicht bei unsachgemäßer Verwendung oder Zweckentfremdung des Produkts, bei Einsatz entgegen den Anweisungen von Shure, bei normalem Verschleiß, bei Schäden durch höhere Gewalt, bei nachlässiger Verwendung, bei Kauf von Dritten außer Shure oder einem Shure-Vertragshändler, bei nicht genehmigter Reparatur oder bei Modifizierung des Produkts. ALLE STILLSCHWEIGENDEN GARANTIEEN DER HANDELSÜBLICHEN QUALITÄT ODER EIGNUNG FÜR EINEN BESTIMMTEN ZWECK WERDEN HIERMIT IN DEM MASSE AUSGESCHLOSSEN, IN DEM DIE GELTENDEN GESETZE DIES ZULASSEN, UND SO WEIT SIE ES NICHT ZULASSEN, WERDEN DIESE GARANTIEEN DURCH DIE DAUER UND BEDINGUNGEN DIESER GEWÄHRLEISTUNG EINGESCHRÄNKT. SHURE SCHLIESST HIERMIT AUCH JEGLICHE HAFTUNG FÜR ZUFÄLLIGE, BESONDERE ODER FOLGESCHÄDEN AUS.

Einige Staaten gestatten die Einschränkung des Zeitraums für stillschweigende Garantien nicht; die Einschränkung bzw. der Ausschluss der zufälligen oder Folgeschäden trifft daher auf Sie u.U. nicht zu. Diese Garantie gibt Ihnen bestimmte Rechtsmittel; je nach Gesetzeslage können Sie auch noch andere Rechte haben.

Diese Garantie schränkt die unter den anwendbaren Gesetzen geltenden Rechte des Verbrauchers nicht ein.

DIESE GARANTIE ERSETZT ALLE ANDEREN GARANTIEEN, DIE SICH AUF DIESES PRODUKT BEZIEHEN ODER IN DER PACKUNG ENTHALTEN SIND.

GARANZIA LIMITATA

La Shure Incorporated („Shure“) garantisce al solo acquirente originale del prodotto che, in condizioni di uso regolare, esso sarà esente da difetti di materiale e manodopera per un periodo di due (2) anni a decorrere dalla data dell'acquisto originale avvenuto direttamente presso Shure o presso un rivenditore autorizzato. A propria ed esclusiva discrezione, Shure riparerà o sostituirà il prodotto difettoso e ve lo restituirà in tempi brevi. Ai fini della validità della presente garanzia, al momento della restituzione del prodotto, l'acquirente è tenuto a presentare lo scontrino originale comprovante l'acquisto emesso da Shure o da un rivenditore autorizzato. In caso di sostituzione del prodotto difettoso, Shure si riserverà il diritto di effettuare la sostituzione con un altro prodotto dello stesso modello o avente caratteristiche e qualità almeno comparabili al prodotto acquistato a insindacabile giudizio di Shure stessa.

Se ritenete che questo prodotto sia difettoso, durante il periodo di garanzia, imballatelo accuratamente e speditelo assicurato e franco destinatario, unitamente allo scontrino, all'indirizzo indicato in fondo alla pagina.

Fuori degli USA, consegnate il prodotto al rivenditore o ad un centro di assistenza autorizzato. Gli indirizzi dei rivenditori sono consultabili sul sito Internet www.Shure.com oppure possono essere richiesti direttamente a Shure contattandola all'indirizzo indicato.

La presente garanzia non è trasferibile. Inoltre, non si applica in caso di abuso o uso improprio del prodotto, uso contrario alle istruzioni Shure, usura ordinaria, danni di forza maggiore, negligenza, acquisto da terzi diversi da Shure o rivenditori autorizzati Shure, riparazioni non autorizzate o modifiche al prodotto. QUALSIASI GARANZIA DI COMMERCIALITÀ O IDONEITÀ AD UNO SCOPO SPECIFICO VIENE DECLINATA DA SHURE NELLA MISURA CONSENTITA DALLA LEGISLAZIONE VIGENTE E, LADDOVE TALE LEGISLAZIONE NON CONSENTA DECLINAZIONE ALCUNA, VIENE LIMITATA ALLA DURATA ED ALLE CONDIZIONI DELLA PRESENTE GARANZIA. SHURE SI RITIENE, INOLTRE, ESENTE DA RESPONSABILITÀ DI DANNI CASUALI, SPECIALI O INDIRETTI.

Poiché la legge potrebbe non permettere limitazioni sul periodo di validità di una garanzia implicita, o l'esclusione o la limitazione di danni casuali o indiretti, la suddetta limitazione potrebbe non riguardarvi. Questa garanzia fornisce specifici diritti legali, che possono variare a seconda dei vari Stati/Paesi.

Questa garanzia non limita i diritti dell'acquirente istituiti dalla legislazione vigente.

QUESTA GARANZIA ANNULLA QUALSIASI ALTRA GARANZIA RELATIVA O ACCLUSA A QUESTO PRODOTTO.

GARANZIA LIMITADA

A Shure Incorporated („Shure“) por intermédio do presente termo garante exclusivamente ao comprador consumidor original que este produto, em uso normal, estará livre de defeitos de material e mão de obra por um período de dois (2) anos a partir da data de compra original pelo consumidor diretamente da Shure ou de um revendedor autorizado Shure. A seu exclusivo critério, a Shure reparará ou substituirá os produtos defeituosos, e imediatamente os devolverá ao cliente. Para que esta garantia seja válida, o consumidor deve, no momento em que retornar o produto para a Shure, fornecer prova de aquisição na forma de um recibo original de compra emitido diretamente pela Shure ou por um revendedor autorizado Shure. Caso decida substituir o produto com defeito, a Shure se reserva o direito de substituí-lo por outro de igual modelo ou por um modelo pelo menos comparável em termos de qualidade e características, baseado em critérios exclusivos da Shure.

Se acreditar que este produto apresenta defeito dentro do período de garantia, embale a unidade cuidadosamente e a envie com porte pago e seguro, juntamente com o comprovante de compra, para a Shure Incorporated, a atenção do: Service Department, no endereço abaixo.

Os clientes fora dos Estados Unidos devem devolver o produto ao seu Centro de Assistência Técnica Autorizada Shure ou ao revendedor local. Os endereços estão relacionados em www.Shure.com ou podem ser obtidos contactando a Shure no endereço abaixo.

A presente garantia é intransferível. Esta garantia não se aplica em casos de abuso ou má utilização do produto, em casos de uso contrário às instruções da Shure, desgaste normal, atos de Deus, uso negligente, aquisição de outra fonte que não a Shure ou um revendedor autorizado Shure, em casos de reparo não autorizado ou modificações no produto. TODAS AS GARANTIAS IMPLÍCITAS DE COMERCIALIZABILIDADE OU DE ADEQUAÇÃO PARA UM DETERMINADO FIM SÃO NULAS CONFORME PERMITIDO SOB AS LEIS APLICÁVEIS E, QUANDO A LEI NÃO PERMITE, SÃO LIMITADAS PELO PRESENTE TERMO À DURAÇÃO E AOS TERMOS DESTA GARANTIA. A SHURE, POR INTERMÉDIO DO PRESENTE TERMO, TAMBÉM NÃO RECONHECE NENHUMA RESPONSABILIDADE POR DANOS INCIDENTAIS, ESPECIAIS OU CONSEQUENTES.

Alguns Estados norte-americanos não permitem que limites de duração de uma garantia implícita sejam estipulados nem que haja a exclusão ou limitação de danos incidentais ou consequentes, portanto, tal limitação pode não se aplicar ao seu caso. Esta garantia proporciona ao cliente direitos legais específicos; o mesmo também poderá possuir outros direitos que variam dependendo do Estado onde reside.

Esta garantia não limita os direitos do consumidor requeridos em conformidade com as leis aplicáveis.

ESTA GARANTIA SUBSTITUI TODAS AS OUTRAS QUE ESTEJAM ASSOCIADAS OU INCLuíDAS COM ESTE PRODUTO.

제한 보증

Shure Incorporated ("Shure")는 제품의 최초 구매자에게 정상적인 사용에서 발생하는 제품 불량률의 경우에 대해 Shure 또는 Shure 공식 대리점으로부터 직접 구입한 제품의 최초 구매일로부터 2년 동안 그 품질을 보증합니다. 이에 따라 Shure는 제품 불량률이 발생한 경우 수리 또는 교환하여 소비자에게 바로 전달합니다. 이 보증의 효력을 유지하려면, 소비자는 반드시 Shure 또는 Shure 공식 대리점으로부터 직접 발급 받은 최초 구매 영수증 원본을 구입 증빙 자료로 제공하여야 합니다. Shure에서 불량 제품의 교환이 결정되면, 불량 제품과 동일한 모델의 다른 제품 또는 Shure가 최상의 대용한 품질과 기능을 제공한다고 판단한 다른 모델로 교환해 드립니다.

보증 기간 내에 본 제품에 하자가 있다고 판단하는 경우, 제품을 조심스럽게 다시 포장하여, 보철에 가입하고, 제품 구입 증빙자료와 함께 반환용 우편 요금을 미리 지불한 후 Shure Incorporated의 서비스 부서에 반송해 주십시오. 주소는 하기 참조 바랍니다.

미국 이외의 지역에서는, 그 지역의 딜러 또는 인증 서비스 센터로 제품을 보내십시오. 반송 주소는 www.Shure.com의 목록을 참조하거나 하기 목록의 주소로 Shure에 연락하여 문의하시기 바랍니다.

이 보증은 제3자에게 양도할 수 없습니다. 제품의 오용 또는 남용, Shure의 지침에 어긋나는 사용, 일상적인 마모, 천재지변, 부주의한 사용, Shure 또는 Shure 공식 대리점에서 구입하지 않은 제품, 제품의 무단 수리 또는 개조 등의 경우에는 제품을 보증 받으실 수 없습니다. 관련법에 의해 허용되는 범위 내에서, 상품성 또는 특정 용도에 대한 적합성에 관하여 명백하게 표현된 바 없는 일체의 보증은 이에 인정되지 아니하며, 관련법에 의해 이것이 허용되지 않는 경우에는 이 보증의 유효기간 및 보증 조건의 제한을 받습니다. 또한 SHURE는 우발적, 예외적 또는 간접적 손상에 대한 일체의 책임을 인정하지 않습니다.

일부 주에서는 묵시적 보증의 지속 기간에 제한이나, 우발적 또는 간접적인 손상의 배제 또는 제한을 허용하지 않으므로 위 제한 문구는 귀하에게 적용되지 않을 수도 있습니다. 본 보증은 귀하에게 특별 법적 권한을 부여하며 귀하는 주에 따라 다른 권리를 가질 수도 있습니다.

본 보증은 적용되는 법률에 의해 부여된 소비자의 권리를 제한하지 않습니다

본 보증은 제품과 관련되거나 부속된 다른 일체의 보증을 대신합니다.

有限保修

Shure Incorporated ("Shure") 特此向初始消费购买者保证, 自消费者直接从 Shure 或 Shure 授权的经销商初次购买之日起两 (2) 年内, 本产品在正常使用中不会有材料和工艺上的缺陷。Shure 将自行决定修理或更换有缺陷的产品, 并及时退还给您。为使本保修生效, 消费者必须在产品退还之时提供直接从 Shure 或 Shure 授权的经销商处取得的原始购买收据作为购买凭证。如果 Shure 选择更换有缺陷的产品, 则其有权自行决定用同型号的另一产品或质量和性能大体相符的型号替换有缺陷产品。

如果您认为本产品在保修期内存在缺陷, 请将其仔细地重新包装, 办好保险, 预付邮资后, 连同购买凭证一起退给 Shure Incorporated, 收件人: 服务部, 地址见下文。

美国境外的消费者, 请将产品退给您的经销商或授权服务中心。地址列于 www.Shure.com 网站上, 或可按以下地址与 Shure 联系, 索取地址。

此保修不能转让。本保修不适用于下列情况: 滥用或误用产品、未按照 Shure 的指导使用产品、正常磨损、天灾、使用中的疏忽、产品并非从 Shure 或 Shure 授权的经销商处购买、未经授权修理或更改产品。在适用法律允许的范围内, 谨在此明确排除针对某一特定用途或目的的适销性或适用性的任何暗示保证, 而若法律不允许, 则限制在本保修的有效期和条款范围内。Shure 还在此排除对偶然、特殊或间接损害赔偿的全部责任。

一些州不允许对默示保证的期限设定限制条款, 或排除或限制间接或后果性损害赔偿, 因此上述限制条款可能不适用于您。本保修给予您特定的法律权利, 并且您还可以拥有其它权利, 这些权利在州与州之间不尽相同。

本保修不限适用法律所赋予消费者的各项权利。

本保修取代与本产品有关或本产品所含之所有其它保修。

有限保養維修

Shure Incorporated ("Shure") 特此向原消費購買者保證, 自消費者直接從 Shure 或 Shure 授權的經銷商初次購買之日起兩 (2) 年內, 本產品在正常使用中將沒有材料和工藝上的瑕疵。Shure 將自行選擇修理或替換有瑕疵產品, 並及時返還給您。為使本保單生效, 消費者必須在產品返還之時提供直接從 Shure 或 Shure 授權的經銷商處取得的原始購買收據作為購買證明。倘若 Shure 選擇替換有瑕疵產品, 則其有權自行選擇用同型號的另一產品或數量和性能大致相符的型號替換有瑕疵產品。

倘若您認為本產品在保養維修期內存在瑕疵, 請將其仔細地重新包裝, 辦好保險, 預付郵資後, 連同購買證明一起退給 Shure Incorporated, 收件人: 服務部, 地址見下文。

美國境外的消費者, 請將產品退給您的經銷商或授權服務中心。地址列於 www.Shure.com 網站上, 或可以按以下地址聯絡 Shure, 索取地址。

此保單不能轉讓。本保單不適用於下列情況: 濫用或誤用產品、未按照 Shure 的指導使用產品、正常磨損、天災、使用中的疏忽、產品並非從 Shure 或 Shure 授權的經銷商處購買、未經授權修理或更改產品。在適用法律允許的範圍內, 謹在此明確排除針對某一特定用途或目的的售賣情況可行性或產品適用性的任何含蓄保證, 而若法律不允許, 則限制在本保單的有效期和條款範圍內。Shure 還在此排除對偶然、特殊或間接損害賠償的全部責任。一些州不容許對含蓄保證的期限有時間限制, 或排除或限制間接或後果性損害賠償, 因此上述限制條款可能不適用於您。本保單給予您具體法律權利, 並且您還可能擁有其它權利, 這些權利在州與州之間不盡相同。

本保單不限適用法律所賦予消費者的各項權利。

本保單取代與本產品有關或本產品所含之所有其它保單。

限定保証

Shure Incorporated ("Shure") は最初の製品購入者のみに対し、Shure または Shure 認定販売代理店からの直接の取り引きによる当初の製品購入日から起算した2年間にわたり、通常の使用環境において本製品に材質上および製造上の不具合がないことをここに保証します。Shure は自由裁量により、不具合がある製品を修理または交換し、製品を迅速に返送します。本保証を有効にするためには、Shure または Shure 認定販売代理店から直接発行された購入レシートの原本による購入証明書を、製品返送時に製品購入者が添付する必要があります。不具合がある製品の交換を Shure が決定した場合、Shure は自由裁量により、不具合がある製品を同シリーズの製品または同等以上の品質および機能を持つシリーズの製品と交換する権利を保有します。

保証期間中に、本製品に不具合があると判断される場合は、機器を入念に再梱包して購入証明書を添付し、必要な保険手続きを行ったうえで、下記住所の当社(Shure Incorporated, Attention: Service Department)宛てに送料前払いでご返送願います。

米国外の地域では、製品を購入した取扱店または当社認定サービス・センターに製品を返送してください。住所のリストは www.shure.com でご覧になるか、下記の住所の Shure までお問い合わせください。

本保証を移譲することはできません。本製品の誤用または乱用、Shure の指示に反する使用、通常の摩耗および製傷、天災、不注意な使用、Shure または Shure 認定販売代理店以外の第三者からの購入、未許可での本製品の修理または改造がある場合、本保証は適用されません。特定の目的に対する市場性または適合性の黙示的乃至すべての保証は、準拠法の許す範囲においてここに放棄され、許されない範囲においては、本保証の期間および条件の範囲に制限されます。また Shure は、偶発的、特殊、または間接的な損害に対するすべての責任をここに放棄します。

一部の州では、黙示の保証期間に対する制限事項、偶発的または間接的な損害の除外あるいは制限に対する制限事項が許可されません。したがって、上記の制限事項が適用されない場合があります。本保証は、特定の法的権利を購入者に与えるものであり、購入者は各州によって異なる他の権利を有する場合があります。

本保証は、準拠法によって与えられた消費者の権利を制限するものではありません。

本保証は、当該製品に関連するまたは付随する他のすべての保証に優先します。



United States:
Shure Incorporated
5800 West Touhy Avenue
Niles, IL 60714-4608 USA

Phone: 847-600-2000
Fax: 847-600-1212
Email: info@shure.com

Europe, Middle East, Africa:
Shure Europe GmbH
Wannenäckestr. 28,
74078 Heilbronn, Germany

Phone: 49-7131-72140
Fax: 49-7131-721414
Email: info@shure.de

Asia, Pacific:
Shure Asia Limited
Unit 301, 3rd Floor
Citicorp Centre
18, Whitfield Road
Causeway Bay, Hong Kong

Phone: 852-2893-4290
Fax: 852-2893-4055
Email: info@shure.com.hk

**Canada, Latin America,
Caribbean:**
Shure Incorporated
5800 West Touhy Avenue
Niles, IL 60714-4608 USA

Phone: 847-600-2000
Fax: 847-600-6446
Email: international@shure.com