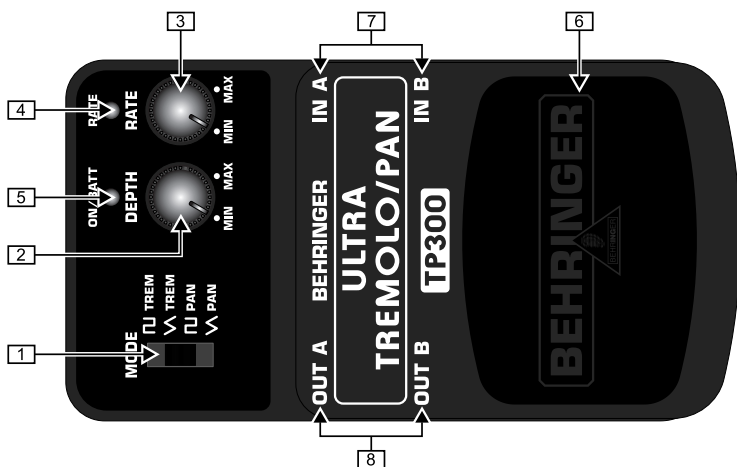


Muchas gracias por la confianza que has depositado en nosotros al adquirir el ULTRA TREMOLO/PAN TP300 de BEHRINGER. Este pedal de efectos ha sido diseñado para proveer de efectos de tremolo y paneo a guitarristas de todos los estilos. Gracias a sus extraordinarias características, podrás disfrutar de los cálidos efectos de tremolo y paneo de los amplificadores clásicos de los años 60.

El efecto de tremolo se produce mediante la modulación periódica del nivel de la señal, lo que resulta en un cambio continuo de nivel que le infiere un carácter trémulo al sonido. En el modo de paneo la señal oscila de un lado a otro del campo estéreo.

## 1. CONTROLES




Vista superior

- 1 Con el conmutador *MODE* puedes elegir entre 2 modos de tremolo y 2 modos de paneo.  
**PAN:** la señal oscila a lo largo del campo estéreo. Para este efecto se deben utilizar ambas salidas (estéreo). En el modo Triangle Wave la señal oscila suavemente mientras que en el modo Square la oscilación es más marcada.  
**TREMOLO:** cambios periódicos en el nivel de la señal. En el modo Triangle Wave los cambios son suaves mientras que en el modo Square los cambios son más abruptos.
- 2 Con el control *DEPTH* regulas el rango de variación del nivel de la señal (TREMOLO) y la posición de la señal (PAN).
- 3 Con el control *RATE* determinas la velocidad a la que cambian el nivel de la señal (TREMOLO) y la posición de la señal (PAN).
- 4 El LED *RATE* indica la velocidad de efecto determinada con el control *RATE* (parpadea).
- 5 El LED *ON/BATT* se ilumina al activar el efecto, y también sirve como indicador de la carga de la batería.
- 6 Al presionar el pedal activas/desactivas el efecto.
- 7 Entradas jack de 6,3 mm para conectar tu instrumento. Si deseas utilizar el efecto en mono, utiliza IN A.
- 8 Salidas jack de 6,3 mm para conectar a tu amplificador. Si deseas obtener un auténtico efecto estéreo utiliza ambas. Si deseas utilizar el efecto en mono, utiliza la salida OUT A.

El conector *DC IN* te permite enchufar a tu pedal un adaptador de corriente de 9 V (no incluido).

El *COMPARTIMENTO DE LA BATERÍA* se encuentra debajo de la cubierta superior del pedal. Para instalar o cambiar la batería de 9 V (no incluida), presiona las bisagras laterales con un bolígrafo y retira la cubierta del pedal. Ten cuidado de no rayar la unidad.

 El TP300 no dispone de un interruptor de encendido/apagado. Éste se enciende tan pronto conectas tu instrumento en la entrada IN. Si no vas a utilizar el pedal, desconecta el cable de la entrada IN para prolongar la vida de la batería.

El NÚMERO DE SERIE se encuentra en la parte inferior del pedal.

## 2. GARANTÍA

Para conocer nuestros términos de garantía actuales, visita nuestra página web:  
<http://www.behringer.com>.

## 3. ESPECIFICACIONES

### Entrada (In A)

Conector	jack mono de 6,3 mm
Impedancia	500 k $\Omega$
Impedancia mono	250k $\Omega$

### Entrada (In B)

Conector	jack mono de 6,3 mm
Impedancia	500 k $\Omega$

### Salidas (Out A y B)

Conector	jack mono de 6,3 mm
Impedancia	1 k $\Omega$

### Suministro de corriente

9 V $\equiv$ , 100 mA regulada BEHRINGER PSU-SB	
EE.UU./Canadá	120 V~, 60 Hz
Europa/R.U./Australia	230 V~, 50 Hz
China	220 V~, 50 Hz
Corea	220 V~, 60 Hz
Japón	100 V~, 50/60 Hz

### Conector de alimentación

jack de 2 mm para DC, centro negativo

### Batería

9 V tipo 6LR61

### Consumo de corriente

30 mA

### Dimensiones

(alt. x anch. x prof.)

aprox. 54 mm x 70 mm x 123 mm

### Peso

aprox. 0.33 kg

BEHRINGER se esfuerza constantemente por mantener los más altos estándares profesionales. Como resultado de estos esfuerzos algunos productos pueden sufrir modificaciones sin previo aviso. Las especificaciones y la apariencia pueden variar de las arriba mencionadas y/o mostradas.

## 4. INSTRUCCIONES DE SEGURIDAD

No utilizar ni instalar cerca de agua o fuentes de calor. Utiliza sólo accesorios y aditamentos autorizados. No intentes reparar el producto por ti mismo. Contacta a nuestro personal técnico cualificado para servicio y reparaciones, **especialmente cuando la fuente o el cable de alimentación hayan sufrido algún daño.**

Las especificaciones técnicas y apariencia del equipo está sujeta a cambios sin previo aviso. La información aquí contenida es correcta hasta el momento de impresión. BEHRINGER no es responsable de la veracidad y/o exactitud de la información, descripciones e ilustraciones aquí contenidas. Los colores y especificaciones pueden variar ligeramente del producto. Los productos se venden exclusivamente a través de nuestros distribuidores autorizados. Los distribuidores y comerciantes no actúan en representación de BEHRINGER y no tienen autorización alguna para vincular a BEHRINGER en ninguna declaración o compromiso explícito o implícito. La reproducción total o parcial de su contenido, por cualquier medio electrónico o impreso, incluyendo fotocopias y cualquier otro tipo de registro, debe contar con la autorización expresa de BEHRINGER International GmbH. **TODOS LOS DERECHOS RESERVADOS.** © 2007 BEHRINGER International GmbH. BEHRINGER International GmbH, Hanns-Martin-Schleyer-Str. 36-38, 47877 Willich-Muenchheide II, Alemania. Tel. +49 2154 9206 0, Fax +49 2154 9206 4903