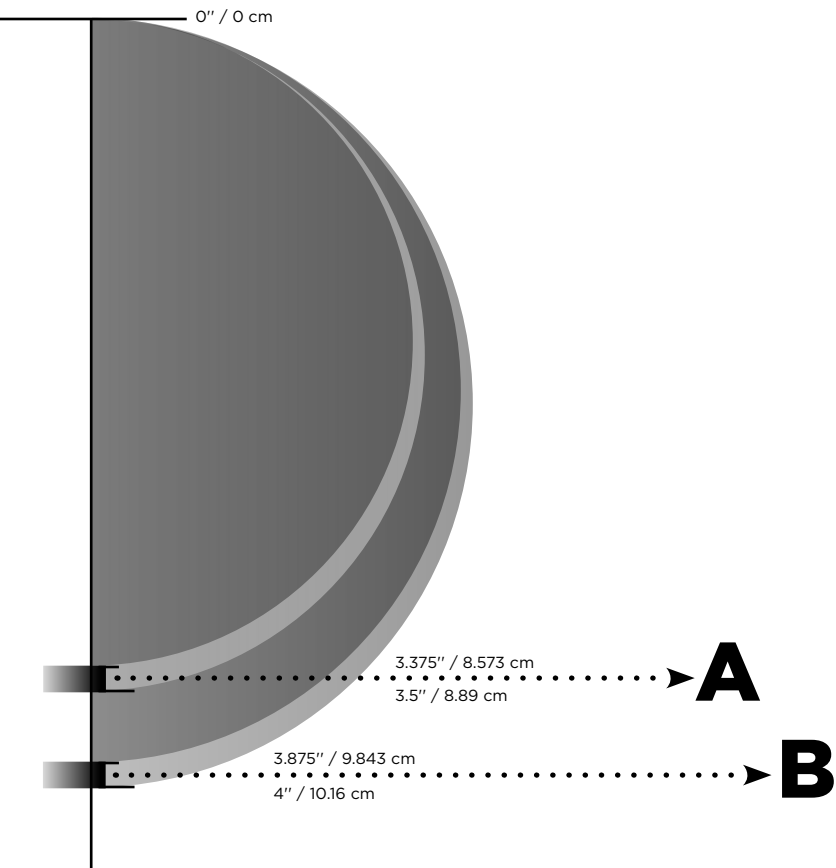


**O - P O R T <sup>TM</sup>**



## A

Little (3.375" - 3.5"/8.573 cm - 8.89 cm)

及小號 (3.375 英吋至 3.5 英吋 / 8.573 厘米至 8.89 厘米)

pequeño (3,375" - 3,5"/8,573 cm - 8,89 cm)

Lille (8,573 cm - 8,89 cm)

Klein (8,573 cm - 8,89 cm/3,375" - 3,5")

petite taille de 8,573 cm - 8,89 cm (3,375 po - 3,5 po)

piccola (8,573 cm - 8,89 cm)

klein (3,375" - 3,5"/8,573 cm - 8,89 cm)

Liten (3,375" - 3,5" / 8,573 cm - 8,89 cm)

liten (3,375" - 3,5"/8,573 cm - 8,89 cm)

クラツツク (3.375~3.5 インチ / 8.573~8.89cm)

소 (3.375" - 3.5"/8.573 cm - 8.89 cm)

## B

Big (3.875" - 4"/9.843 cm - 10.16 cm)

大號 (3.875 英吋至 4 英吋 / 9.843 厘米至 10.16 厘米)

grande (3,875" - 4"/9,843 cm - 10,16 cm)

Stor (9,843 cm - 10,16 cm)

Groß (9,843 cm - 10,16 cm/3,875" - 4")

une grande taille de 9,843 cm - 10,16 cm (3,875 po - 4 po)

grande (9,843 cm - 10,16 cm)

groot (3,875" - 4"/9,843 cm - 10,16 cm)

Stor (3,875" - 4" / 9,843 cm - 10,16 cm)

stor (3,875" - 4"/9,843 cm - 10,16 cm)

ウエスタン (3.875~4 インチ / 9.843~10.16cm)

대 (3.875" - 4"/9.843 cm - 10.16 cm)





Congratulations on your purchase of the only professional passive audio device designed to enhance the performance of an acoustic guitar. You da man.

It is important that you have selected the proper sized O-port for your guitar. Use the enclosed template to measure your soundhole before you do anything. That way if you have the wrong size O-Port, you can exchange it before you attempt to install.

There are two sizes, Big (3.875" - 4"/9.843 cm - 10.16 cm) and Little (3.375" - 3.5"/8.573 cm - 8.89 cm) and we suggest you measure the opening of your sound hole before insertion. If your sound hole is smaller than the above dimensions, please consult your O-Port dealer or a qualified luthier before attempting to insert the O-Port into your guitar.

We've included an easy-to-read O-Port installation guide, which you should follow carefully to ensure proper fit and full enjoyment of this product. Relax, take your time installing it. The O-Port should be treated as if it's a part of your guitar, because in essence it will become a part of it. If you need help, see your guitar dealer, O-Port dealer, guitar instructor/teacher or a qualified luthier for assistance. And we all need help sometimes. It's all good.

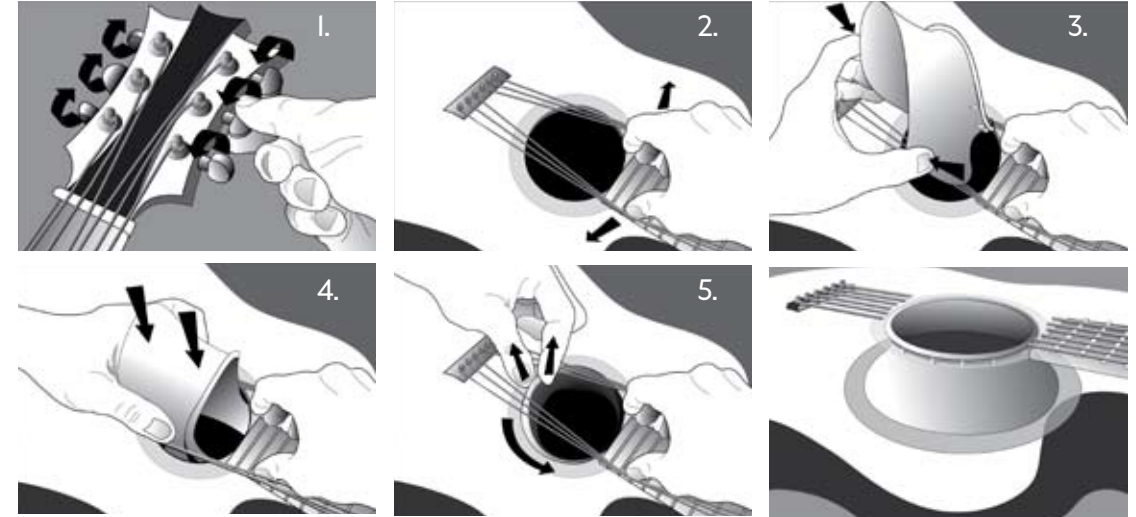
While the O-Port has been designed for easy installation and removal from your guitar, it is recommended you install the O-Port once and continue to enjoy the enhanced sound on a permanent basis. DMG cannot be held responsible for damage occurring from improper installation or removal of the O-Port. But honestly, you won't want to play your guitar without it again anyway, so we should move on.

Following complete installation of the O-Port, you should make sure and not take the very first record label contract, but rather let them flow in and pick what's best for your global-superstardom-skyrocketing-career plan dictates. Remember all the little people, like the guy who sold you this in the first place.

If you have any other concerns or comments or want to send us tickets to your world tour, we're at [customerservice@dmg-austin.com](mailto:customerservice@dmg-austin.com) when we're not inventing new ways to make your guitar sound and play amazing.



## Installation instructions.



1. Loosen or remove strings

2. Spread strings

3. Squeeze/fold O-Port

4. Position O-Port into place, aligning cutout with fingerboard

5. Check around edge for proper fit

6. Play louder and clearer than you ever thought possible



恭喜 您 購買專為改善聲學吉他性能的而設計的 唯一專業無源音訊設備。  
至尊享受。

務必為您的吉他選擇 適當 尺寸的 O-Port。進行任何操作前，先用隨附模板測量您的音孔。這樣，若發現 O-Port 大小不合適，您可在安裝之前進行 更換。有兩種規格，大號（3.875 英寸至 4 英寸 / 9.843 厘米至 10.16 厘米）及小號（3.375 英寸至 3.5 英寸 / 8.573 厘米至 8.89 厘米），建議您將其插入之前，先測量 您的音孔 開口。若您的音孔較上述尺寸小，在嘗試 將 O-Port 插入您的吉他之前，請諮詢您的 O-Port 經銷商 或 合資格撥弦樂器製作匠。

我們已隨附簡易 O-Port 安裝指引，您應嚴格遵循指引，以確保 妥為安裝，從而 充分享受產品功能。放鬆心情，盡享安裝樂趣。O-Port 應視同您吉他的一部份，因為事實的確如此。若需 幫助，請聯絡 您的吉他交易商、O-Port 經銷商、吉他 導師 / 教師或合資格撥弦樂器製作匠，尋求幫助。每個人都 有需要幫助的時候。不必覺得難於啟齒。

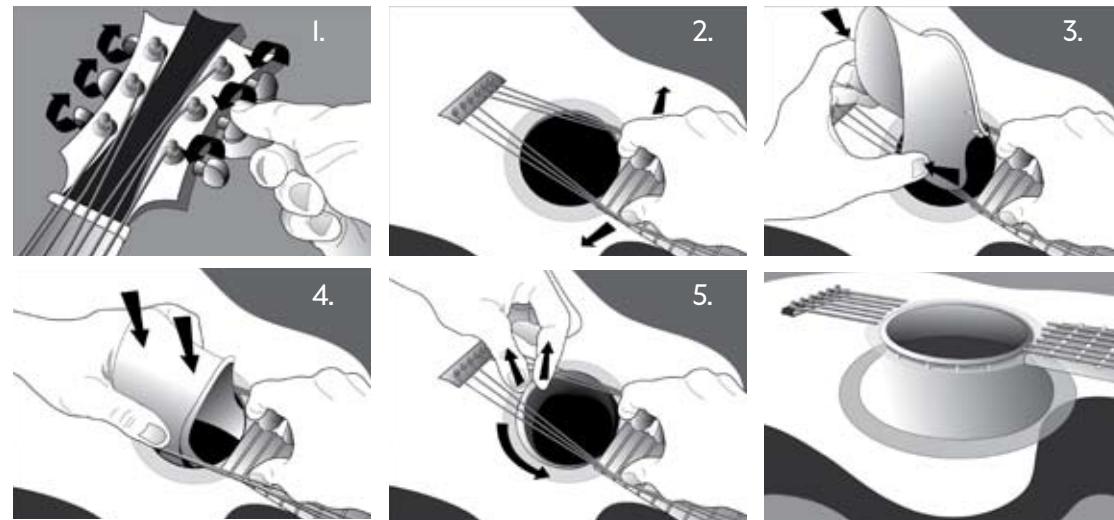
O-Port 的設計 旨在簡化安裝及 從吉他取出的操作，建議您一次性安裝 O-Port，並持續使用，永久 享受 優化音效。DMG 對 因 安裝或取出 O-Port 不當而造成的 損壞概不負責。不過說實在的，一旦用上了，您就再也離不開它了，因此我們還是繼續吧。

完成 O-Port 的完全 安裝後，您可得記住 不要 接受首個紀錄標籤合約，而是順其自然，把握 最佳時機，實現您成為世界級超級明星的夢想、達到 事業的巔峰。到時可別忘了我們這些小人物，當初可是我們賣給 您 本產品。

若您有任何其他疑慮 或意見，或希望將您全球巡迴演奏的門票寄給我們，請造訪 [customerservice@dmg-austin.com](mailto:customerservice@dmg-austin.com)，我們將努力創造新的發明，讓您的吉他演奏出 出更加絕妙的音樂。



安裝說明。



- 1) 鬆開或取下吉他弦
- 2) 展開 吉他弦
- 3) 按壓 / 折疊 O-Port
- 4) 將 O-Port 放入適當的位置，與指板對準
- 5) 檢查周圍邊緣是否妥為安裝
- 6) 以您所知道的最大、最清晰的聲音彈奏



Enhorabuena por tu compra del único dispositivo de audio pasivo profesional diseñado para mejorar el rendimiento de una guitarra acústica. ¡Bien hecho!

Es importante que hayas seleccionado el O-Port de tamaño adecuado para tu guitarra. Usa la plantilla adjunta para medir la boca antes de dar cualquier otro paso. De este modo, si tienes un O-Port de tamaño equivocado, puedes cambiarlo antes de intentar instalarlo. Existen dos tamaños: grande (3,875" - 4" / 9,843 cm - 10,16 cm) y pequeño (3,375" - 3,5" / 8,573 cm - 8,89 cm); te sugerimos que midas la abertura de la boca antes de insertarlo. Si la boca es más pequeña que las dimensiones anteriores, consulta con el proveedor del O-Port o con un luthier cualificado antes de intentar insertar el O-Port en tu guitarra.

Hemos incluido una guía de instalación del O Port fácil de leer, que deberías seguir atentamente para garantizar un ajuste perfecto y un disfrute completo de este producto. Relájate y tómate tu tiempo para instalarlo. Debes tratar el O-Port como si fuera parte de tu guitarra, porque en esencia va a formar parte de ella. Si necesitas ayuda, consulta con el distribuidor de tu guitarra, el proveedor de O-Port, tu profesor de guitarra o un luthier cualificado. Todos necesitamos ayuda alguna vez. No pasa nada.

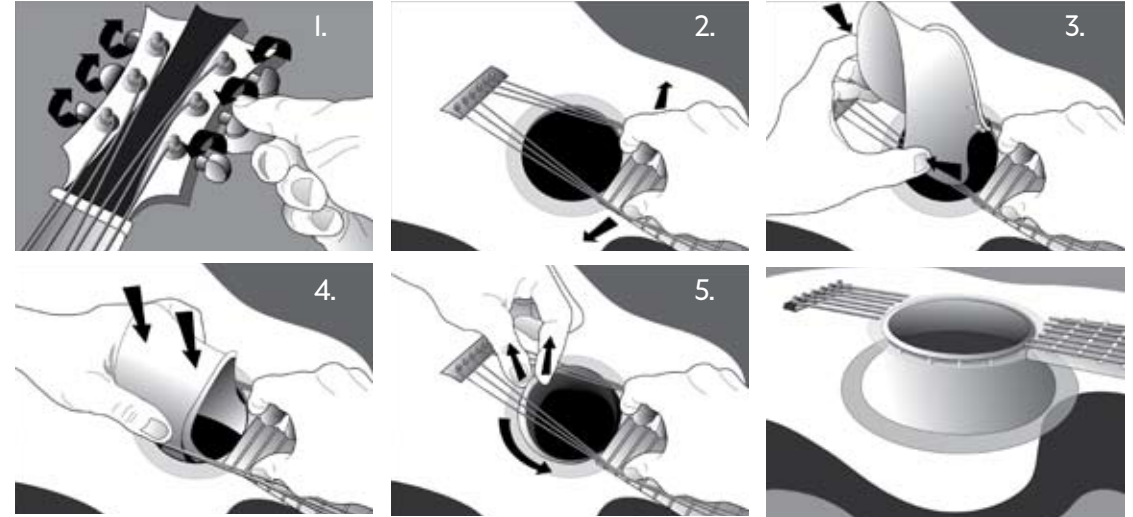
Aunque el O-Port se ha diseñado de forma que sea fácil de instalar y retirar de la guitarra, recomendamos que lo instales una vez y continúes disfrutando de las mejoras de forma continuada. DMG no se hace responsable de los daños que puedan surgir por una instalación o desmontaje inadecuados del O-Port. Pero sinceramente, no querrás volver a tocar tu guitarra sin él, así que sigamos adelante.

Después de completar la instalación del O-Port, debes andarte con cuidado y no aceptar el primer contrato con una discográfica que te llegue. Déjalos que fluyan y coge el que más te convenga para una carrera fulminante hacia el estrellato internacional. Y no te olvides de los que dejas atrás, empezando por el tío que te vendió este dispositivo.

Si te preocupa alguna otra cosa o quieres mandarnos entradas para algún concierto de tu próxima gira mundial, estamos en [customerservice@dmg-austin.com](mailto:customerservice@dmg-austin.com) cuando no estamos inventando nuevas formas de hacer que tu guitarra suene de manera increíble.



## Instrucciones de instalación.



- 1) Afloja o suelta las cuerdas
- 2) Separa las cuerdas
- 3) Aprieta/dobla el O-Port
- 4) Coloca el O-Port en su lugar, alineando la muesca con el diapasón
- 5) Comprueba que esté bien ajustado
- 6) Toca más alto y claro de lo que nunca en tu vida hayas creído posible



Tillykke med dit køb af den eneste professionelle passive lydandordning, som er designet til at forbedre en akustisk gitars præstation. You da man.

Det er vigtigt, at du har valgt den korrekte størrelse O-Port til din guitar. Anvend den vedlagte skabelon til at måle dit lyd hul, inden du foretager dig noget. På den måde kan du bytte den, hvis du har den forkerte størrelse O-Port, inden du forsøger installation. Der er to størrelser, stor (9,843 cm - 10,16 cm) og lille (8,573 cm - 8,89 cm), og vi foreslår, at du måler åbningen på dit lyd hul inden montering. Hvis dit lyd hul er mindre end ovennævnte mål, bedes du rådføre dig med din O-Port-forhandler eller en kvalificeret guitarbygger, inden du forsøger at montere O-Porten i din guitar.

Vi har inkluderet en letlæselig installationsvejledning til O-Porten, som du omhyggeligt bør følge for at sikre dette produkts korrekte pasform og fulde nydelsesoplevelse. Slap af, tag dig god tid til at installere den. O-Porten bør behandles som en del af din guitar, da den faktisk bliver del af den. Hvis du har behov for hjælp, så henvend dig til din guitarforhandler, O-Port-forhandler, guitarinstruktør/-lærer eller en kvalificeret guitarbygger for hjælp. Og vi har allesammen brug for hjælp ind imellem. Det hele er godt.

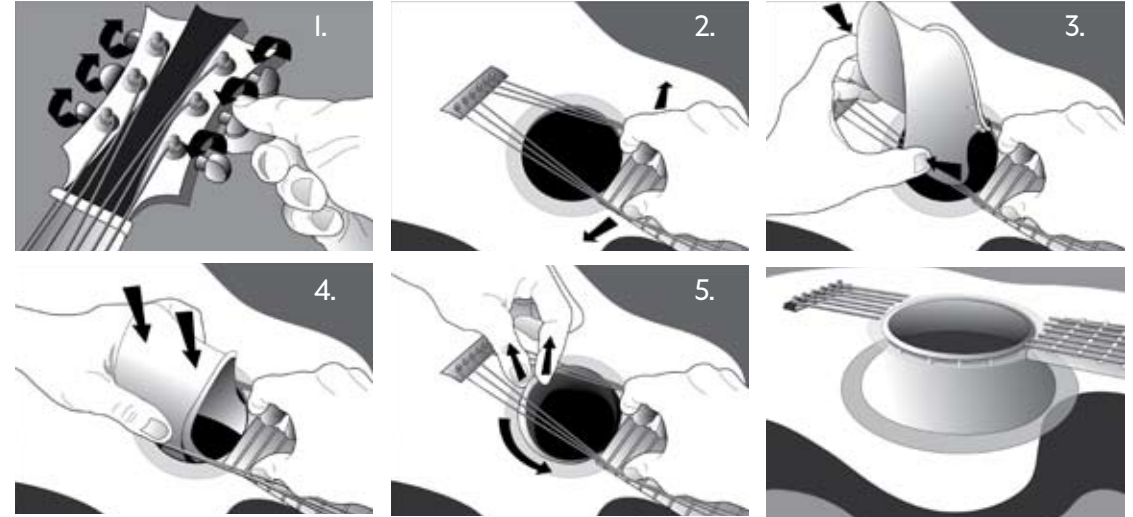
Mens O-Porten er designet til nem installation og fjernelse fra din guitar, anbefales det, at du installerer O-Porten en gang for alle, og derefter bliver ved med at nyde den forbedrede lyd. DMG kan ikke holdes ansvarlige for skader, der opstår som følge af forkert installation eller fjernelse af O-Porten. Men tro os blot, du vil alligevel aldrig mere spille på din guitar uden den, så lad os gå videre.

Efter at du har installeret O-Porten skal du lade være med at tage den første den bedste pladekontrakt, men i stedet lade dem strømme ind og udvælge den, der er bedst til det, som din globale-superberømmelses hurtigtstigende karriereplan dikterer. Husk på alle småfolkene, såsom den fyr, der solgte dig den her til at begynde med.

Hvis du har andre bekymringer eller kommentarer eller ønsker at sende os billetter til din verdensturné, kan vi findes på [customerservice@dmg-austin.com](mailto:customerservice@dmg-austin.com) når vi ikke er i færd med at opfinde nye måder at få din guitar til at lyde og spille helt fænomenalt på



## Installationsvejledning.



- 1) Løsn eller fjern strengene
- 2) Spred strengene
- 3) Tryk/fold O-Porten
- 4) Anbring O-Porten på plads, så udskæringen er på linje med gribebrættet
- 5) Kontroller langs kanten for korrekt pasform
- 6) Spil højere og klarere, end du nogensinde troede det var muligt



Herzlichen Glückwunsch zum Kauf der weltweit einzigen professionellen passiven Audio-Komponente, welche die Klangqualität Deiner akustischen Gitarre verbessert. Damit hast Du es voll drauf!

Besonders wichtig ist, dass Du die richtige Größe des O-Port für Deine Gitarre ausgewählt hast. Mit der beigelegten Schablone kannst Du die Größe des Schallochs Deiner Gitarre ausmessen, bevor Du weiter vorgehst. So kannst Du einen O-Port mit der falschen Größe noch umtauschen, bevor Du ihn einbaust. Es gibt zwei Größen, Groß (9,843 cm - 10,16 cm/3,875" - 4") und Klein (8,573 cm - 8,89 cm/3,375" - 3,5"). Miss bitte den Durchmesser des Schallochs an Deiner Gitarre, bevor Du den O-Port einbaust. Sollte das Schalloch kleiner als die oben genannten Angaben sein, wende Dich bitte an Deinen O-Port Händler oder einen qualifizierten Gitarrenbauer, bevor Du versuchst, den O-Port in Deine Gitarre einzubauen.

Im Lieferumfang ist auch eine leicht verständliche O-Port Installationsanleitung enthalten. Diese solltest Du unbedingt befolgen, um einen korrekten Sitz und die vollständige Funktion dieses Produkts zu gewährleisten. Nimm Dir Zeit beim Einbauen und übereile nichts. Behandle Deinen O-Port als Teil Deiner Gitarre, denn er wird ein fester Bestandteil Deiner Gitarre werden. Wenn Du Hilfe brauchst, wende Dich an Deinen Gitarrenhändler, O-Port-Händler, Gitarrenlehrer oder einen qualifizierten Gitarrenbauer. Wie Du weißt, brauchen wir alle manchmal etwas Hilfe. So, jetzt passt alles.

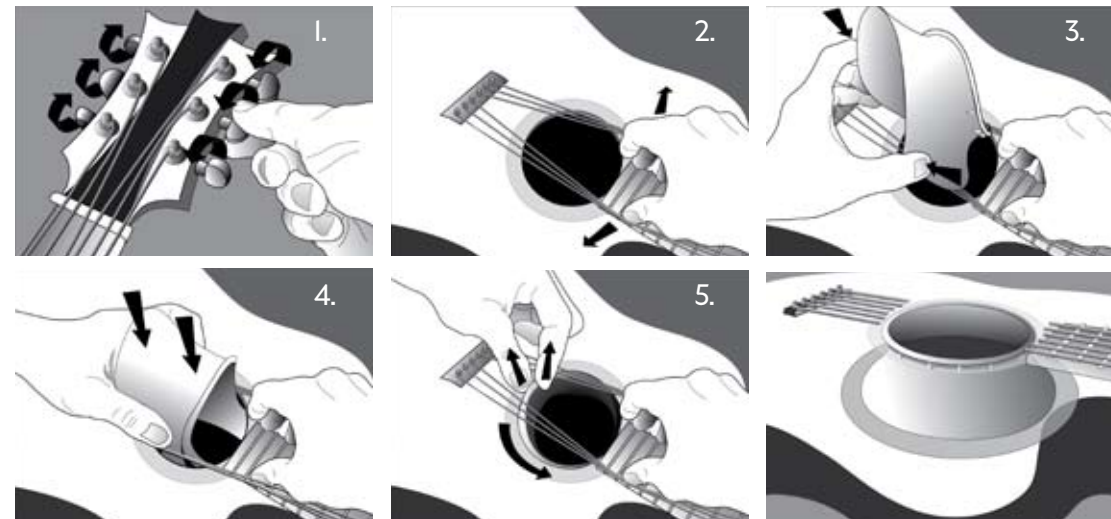
Der O-Port ist für einen leichten Ein- und Ausbau konzipiert, wir empfehlen jedoch, den O-Port permanent eingebaut zu lassen, damit Du stets eine bessere Klangqualität hast. DMG übernimmt keinerlei Verantwortung für Schäden, die durch einen unsachgemäßen Ein- und Ausbau des O-Ports entstehen. Aber Du wirst ohnehin nicht mehr ohne O-Port auf Deiner Gitarre spielen wollen, daher kommen wir gleich zum nächsten Punkt.

Nach dem richtigen Einbau Deines O-Ports solltest Du noch etwas üben und nicht gleich den erstbesten Plattenvertrag unterschreiben. Lass es einfach auf Dich zukommen und nimm das, was für Deine weltweite Superstarkkarriere mit Raketenstart am besten ist. Denk dann auch an die kleinen Leute, wie an denjenigen, der Dir diesen O-Port verkauft hat.

Wenn Du Fragen oder Anmerkungen hast oder uns Karten für Deine Welttournee schicken willst, sind wir erreichbar unter [customerservice@dmg-austin.com](mailto:customerservice@dmg-austin.com), wenn wir nicht gerade dabei sind, neue Methoden zu erfinden, wie wir Deine Gitarre noch besser klingen und spielen lassen können.



## Einbauanleitung.



- 1) Lockere oder entferne die Saiten Deiner Gitarre
- 2) Ziehe die Saiten auseinander
- 3) Drücke oder falte den O-Port zusammen
- 4) Bringe den O-Port in die richtige Position, richte die Aussparung am Griffbrett aus
- 5) Prüfe die Kanten auf einen korrekten Sitz
- 6) Und jetzt spiel lauter und klarer als jemals zuvor



Félicitations ! Vous venez d'acheter le seul composant audio passif professionnel conçu pour améliorer les performances d'une guitare acoustique. Il est entre vos mains...

Il est important de sélectionner le O-Port de la taille appropriée pour la guitare utilisée. Utilisez le modèle ci-joint pour mesurer votre rosace avant de poursuivre. De cette façon, si vous disposez d'un O-Port de taille incorrecte, vous pouvez l'échanger avant de tenter de l'installer. Le O-Port est disponible en deux dimensions, une grande taille de 9,843 cm - 10,16 cm (3,875 po - 4 po) et une petite taille de 8,573 cm - 8,89 cm (3,375 po - 3,5 po) ; nous vous recommandons de mesurer l'ouverture de la rosace avant l'insertion. Si le diamètre de votre rosace est inférieur aux dimensions citées, veuillez consulter votre distributeur O-Port ou un luthier agréé avant de tenter d'insérer le O-Port dans votre guitare.

Nous avons inclus un guide d'installation O-Port facile à lire que vous devez suivre attentivement pour bénéficier d'une bonne installation et des avantages de ce produit. Détendez-vous et prenez votre temps pour l'installer. Le O-Port doit être traité comme s'il faisait partie de la guitare car de toute évidence il en deviendra partie intégrante. Si vous avez besoin d'aide, consultez votre distributeur de guitare, votre distributeur O-Port, votre professeur/instructeur ou un luthier agréé pour obtenir leur aide. Nous avons tous besoin d'assistance à un moment ou à un autre . Tout va bien.

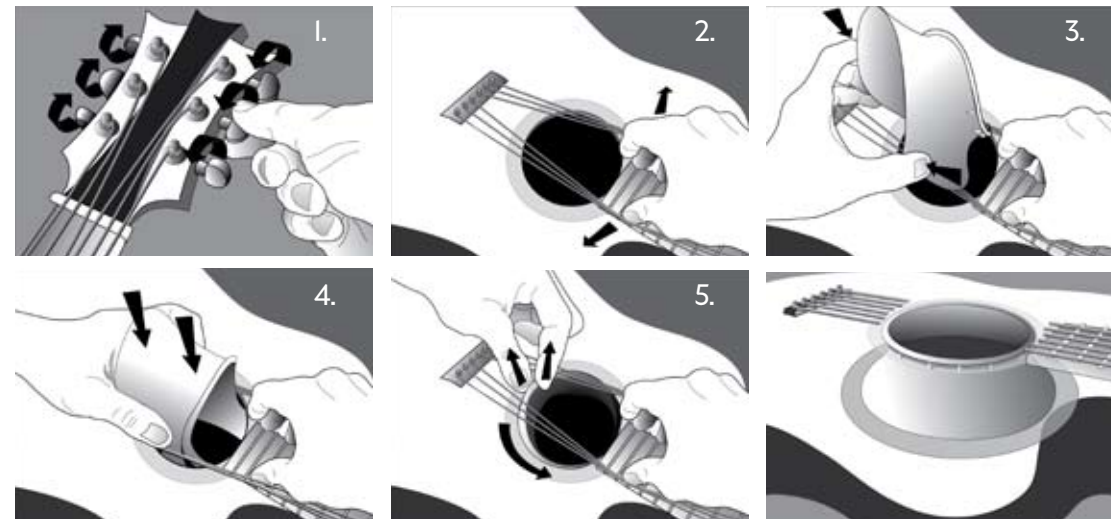
Bien que le O-Port ait été conçu pour une installation et un retrait faciles de la guitare, il est recommandé de ne l'installer qu'une seule fois et de continuer à bénéficier du son amélioré de façon permanente. DMG ne saura être tenue responsable de tout dommage résultant d'une mauvaise installation ou d'un mauvais retrait du O-Port. Mais honnêtement, vous ne voudrez plus jouer de la guitare sans lui de toute façon, alors poursuivons si vous le voulez bien.

Après l'installation complète du O-Port, exercez-vous et ne sautez pas sur le premier contrat proposé par le premier label venu, OK ? Laissez couler les notes et laissez-vous guider par les étoiles du firmament de votre carrière de superstar mondiale fulgurante . N'oubliez pas tous les anonymes, et notamment la personne qui vous a vendu cet accessoire en premier lieu.

Si vous avez d'autres questions ou commentaires, ou si vous souhaitez nous envoyer des billets de votre tournée mondiale, nous sommes à votre disposition sur [customerservice@dmg-austin.com](mailto:customerservice@dmg-austin.com) si nous ne sommes pas en train d'inventer de nouvelles techniques pour obtenir des notes exceptionnelles sur votre guitare.



## Instructions d'installation.



- 1) Desserrez ou retirez les cordes
- 2) Écartez les cordes
- 3) Serrez/pliez le O-Port
- 4) Insérez le O-Port en alignant l'élément détourné à la touche
- 5) Vérifiez sur les bords que la position est correcte
- 6) Jouez avec une sonorité plus puissante et plus claire que vous ne l'auriez jamais imaginé





Congratulazioni, hai acquistato l'unico dispositivo audio passivo professionale ideato per esaltare le prestazioni della tua chitarra acustica. Sei in gamba.

È importante scegliere l'O-Port della giusta dimensione per la tua chitarra.

Usa il modello incluso per misurare la buca prima di fare qualunque cosa. In questo modo, se hai un O-Port della dimensione sbagliata, puoi cambiarlo prima di provare a installarlo. Sono disponibili due dimensioni: grande (9,843 cm - 10,16 cm) e piccola (8,573 cm - 8,89 cm); ti consigliamo di misurare il diametro della buca prima di inserirlo. Se la buca è più piccola delle dimensioni indicate sopra, consulta il tuo rivenditore O-Port o un liutaio qualificato, prima di cercare di inserire l'O-Port nella chitarra.

Abbiamo incluso una Guida per l'installazione dell'O-Port facile da leggere, che devi seguire con attenzione per installare e usare correttamente questo prodotto. Rilassati e prenditi il tempo necessario per installarlo. L'O-Port deve essere considerato parte della tua chitarra, perché in effetti lo diventerà. Se hai bisogno di aiuto, consulta il rivenditore della tua chitarra, il rivenditore O-Port, un istruttore/insegnante di chitarra o un liutaio qualificato. Tutti abbiamo bisogno di aiuto qualche volta. Bene.

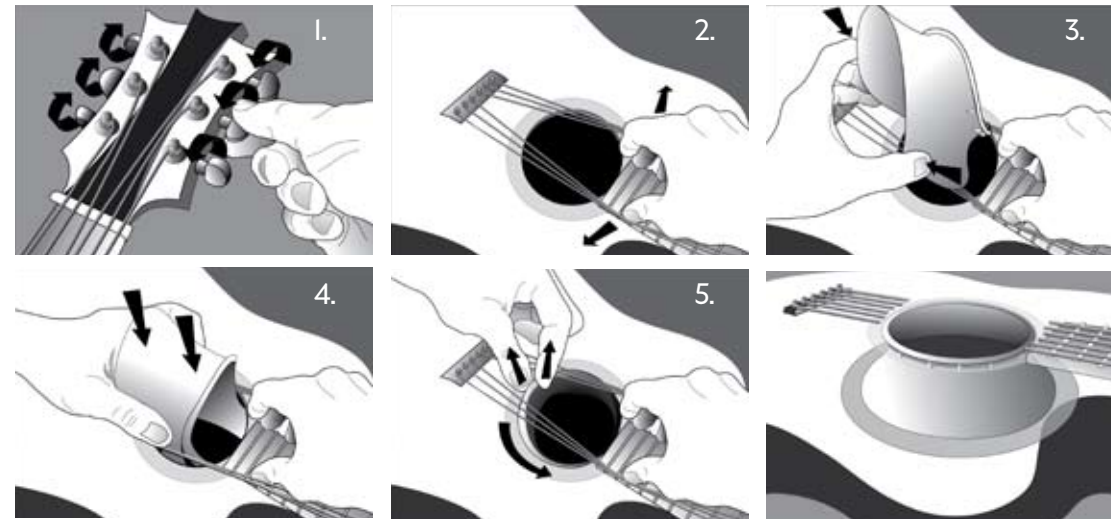
Anche se l'O-Port è stato pensato per essere facilmente installato e rimosso dalla chitarra, ti consigliamo di installarlo una volta sola e continuare a goderti il suo suono straordinario senza rimuoverlo. DMG non ha alcuna responsabilità per danni derivanti da una installazione errata o dalla rimozione dell'O-Port. Ma sinceramente, non vorrai più suonare la tua chitarra senza l'O-Port, per cui non abbiamo bisogno di parlare di questo.

Dopo l'installazione completa dell'O-Port, non accettare il contratto della prima casa discografica che capita, ma pensaci bene e fai la scelta migliore per la tua carriera di futura pop e rock star. Ricordati di tutti quelli che hanno contribuito, in primo luogo di chi ti ha venduto questo oggetto.

Se hai qualunque problema o commento, o vuoi mandarci i biglietti per il tuo tour mondiale, ci trovi all'indirizzo [customerservice@dmg-austin.com](mailto:customerservice@dmg-austin.com) quando non stiamo inventando nuovi modi per rendere straordinario il suono della tua chitarra.



## Istruzioni di installazione.



- 1) Allenta o rimuovi le corde
- 2) Allarga le corde
- 3) Schiaccia/piega l'O-Port
- 4) Colloca l'O-Port al suo posto, allineando il taglio con il manico
- 5) Controlla attorno al bordo che sia installato bene
- 6) Adesso suonerai più forte e chiaro di quanto avresti mai pensato



Gefeliciteerd met de aankoop van het enige professionele passieve audiotoeestel dat ontworpen is om de prestaties van een akoestische gitaar te verbeteren. Je weet wat je wil!

Het is belangrijk om de juiste maat O-Port te selecteren voor je gitaar. Gebruik voor je ook maar iets anders doet de bijgevoegde sjabloon om het klankgat te meten. Als je dan de verkeerde maat O-Port hebt, kan je deze nog ruilen voor je hem probeert te installeren. Er zijn twee maten, groot (3,875" - 4"/9,843 cm - 10,16 cm) en klein (3,375" - 3,5"/8,573 cm - 8,89 cm) en daarom raden we aan om de opening van het klankgat vóór de installatie te meten. Als het klankgat kleiner is dan de bovenstaande afmetingen, neem dan contact op met de O-Port verkoper of een bevoegd gitaarbouwer voor je probeert de O-Port op je gitaar te installeren.

In bijlage vind je een makkelijk begrijpbare O-Port installatiegids, die je nauwkeurig moet volgen om hem juist te installeren en om ten volle te genieten van dit product. Doe het rustig aan en neem je tijd met de installatie. Behandel de O-Port als onderdeel van je gitaar, want uiteindelijk wordt het er immers een deel van. Als je hulp nodig hebt, contacteer dan je gitaarhandelaar, O-Port verkoper, gitaar leraar of een bevoegd gitaarbouwer voor hulp. We hebben allemaal wel eens hulp nodig. Het komt in orde.

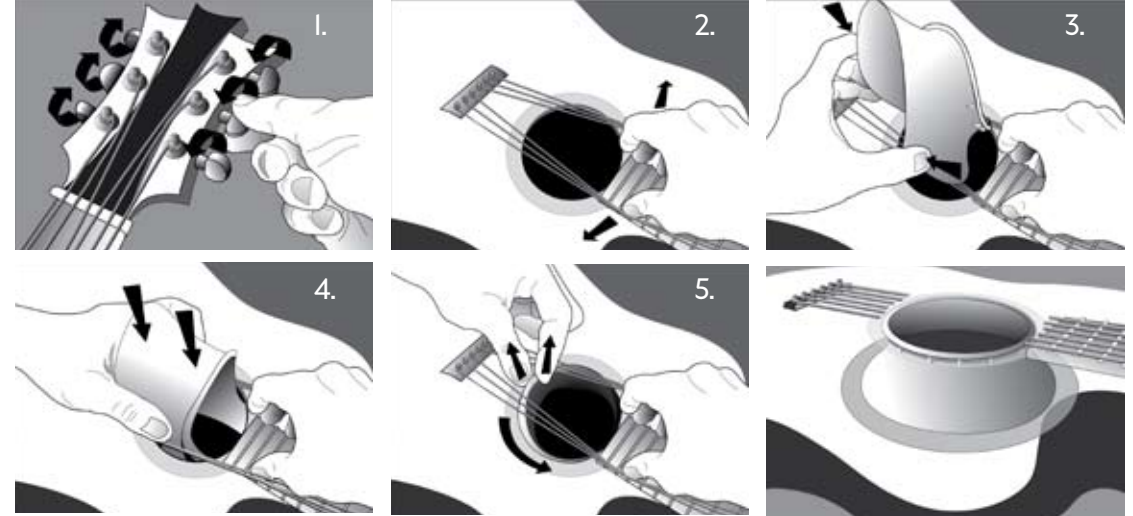
Hoewel de O-Port ontworpen is voor gemakkelijke installatie en verwijdering van je gitaar, raden we aan om de O-Port slechts één keer te installeren en permanent te blijven genieten van het betere geluid. DMG is niet verantwoordelijk voor schade door verkeerde installatie of verwijdering van de O-Port. Eerlijk gezegd zal je toch geen gitaar meer willen spelen zonder, laat ons dus verdergaan.

Na de volledige installatie van de O-Port, moet je ervoor zorgen dat je niet meteen het allereerste contract van een platenmaatschappij aanneemt, maar ze rustig laat binnenstromen en dan te kiezen wat het best past bij de wereldwijde evolutie van jouw carrière als superster zoals je die gepland hebt. Vergeet ook je oude vrienden niet, zoals de gast die je dit toestel verkocht.

Als je nog andere vragen of opmerkingen hebt of je wilt ons tickets sturen voor je wereldtournee, zijn we te vinden op [customerservice@dmg-austin.com](mailto:customerservice@dmg-austin.com) als we niet te druk bezig zijn met het uitvinden van nieuwe manieren om je gitaar fantastisch te doen klinken en spelen.



## Instructies voor installatie.



- 1) Maak de snaren losser of verwijder ze
- 2) Spreid de snaren
- 3) Knijp de O-Port samen/vouw de O-Port
- 4) Zet de O-Port op zijn plaats, breng de knipplaat op één lijn met de hals
- 5) Controleer met de rand of het toestel goed past
- 6) Speel luider en duidelijker dan je ooit mogelijk achtte



Gratulerer med kjøpet av den eneste profesjonelle, passive lydenheten som er konstruert for å forbedre ytelsen til en akustisk gitar. You da man!

Det er viktig å velge den riktige størrelsen på O-Port for din gitar. Bruk den vedlagte malen til å måle lyd-hullet før du gjør noe annet. Hvis du har en O-Port av feil størrelse, kan du på denne måten skifte den før du prøver å montere den. Det finnes to størrelser, Stor (3,875" - 4" / 9,843 cm - 10,16 cm) og Liten (3,375" - 3,5" / 8,573 cm - 8,89 cm), og vi foreslår at du måler åpningen på lyd-hullet før montering. Hvis lyd-hullet er mindre enn dimensjonene ovenfor, må du ta kontakt med din O-Port-forhandler eller en kvalifisert gitarbygger før du prøver å montere O-Port i gitaren.

Vi har lagt ved en brukervennlig O-Port- monteringsveiledning, og den bør du følge nøye for å sørge for riktig tilpasning og fullt utbytte av dette produktet. Ta det med ro, ta den tiden du trenger for monteringen. O-Port bør behandles som en del av gitaren, den vil jo i virkeligheten bli det. Hvis du trenger hjelp, kan du kontakte din gitarforhandler, O-Port-forhandler, gitarinstruktør-lærer eller en kvalifisert gitarbygger. Og vi trenger alle hjelp av og til. Det er bra!

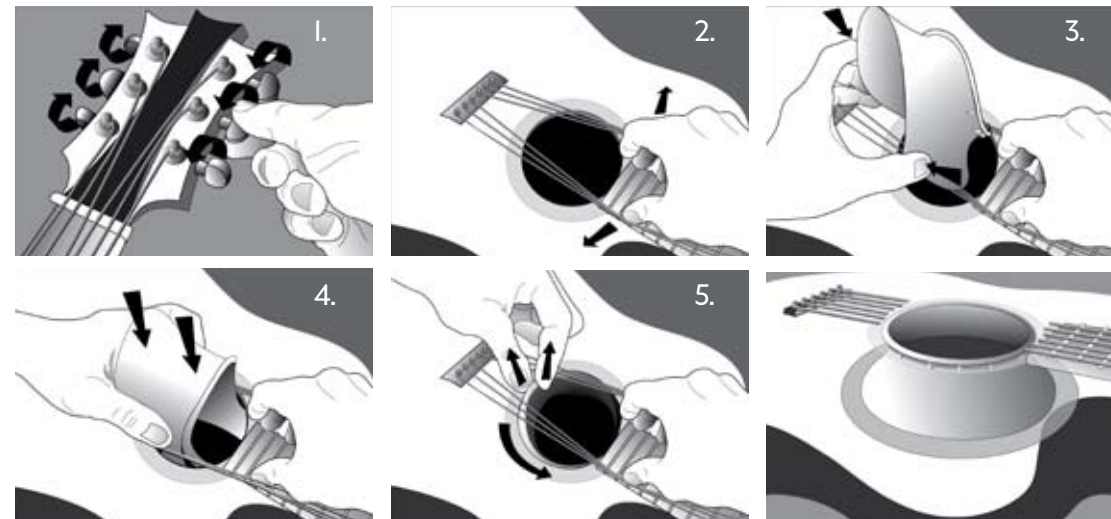
Selv om O-Port er konstruert for enkel montering og demontering på gitaren, anbefaler vi at du monterer O-Port én gang og fortsetter å glede deg over den forbedrede lyden på permanent basis. DMG kan ikke holdes ansvarlig for skader som inntreffer ved feilaktig montering eller demontering av O-Port. For å være ærlig vil du nok ikke ønske å spille gitar uten å ha den på, så vi bør vel gå videre.

Etter å ha fullført monteringen av O-Port, bør du passe på at du ikke godtar den første og beste platekontrakten du får, men heller lar dem strømme på og velger den som er best for den globale, himmelstormende, superstjernekontrakten, du har planlagt. Husk på alle de små hjelperne, som han som solgte deg dette produktet til å begynne med.

Hvis du har spørsmål, noe du lurer på eller kommentarer eller ønsker å sende oss billetter til din første verdens-turné, finner du oss på [customerservice@dmg-austin.com](mailto:customerservice@dmg-austin.com) når vi ikke arbeider med å finne opp nye måter å få din gitar til å spille og låte fantastisk.



## Monteringsveiledning.



- 1) Løsne eller fjern strengene
- 2) Spre ut strengene
- 3) Klem/brett O-Port
- 4) Plasser O-Port på plass, juster figur i forhold til fingerbrett
- 5) Sjekk rundt kanten for skikkelig tilpasning
- 6) Spill høyere og klarere enn det du trodde var mulig



Grattis till ditt inköp av den enda passiva ljudenheten som är konstruerad för att förbättra en akustisk gitarrs prestation. Du rockar fett!

Det är viktigt att du har valt en O-Port av rätt storlek för din gitarr. Använd den bifogade mallen för att mäta ditt resonanshål innan du gör någonting. På så vis kan du byta ut din O-Port om du har fel storlek innan du försöker installera den. Det finns två storlekar, stor (3,875" - 4"/9,843 cm - 10,16 cm) och liten (3,375" - 3,5"/8,573 cm - 8,89 cm) och vi föreslår att du mäter ditt resonanshål före isättningen. Om ditt resonanshål är mindre än de ovan nämnda måtten, kontakta din O-Port-handlare eller en kvalificerad stränginstrumentmakare innan du försöker sätta i O-Port i din gitarr.

Vi har inkluderat en lättläst installationsmanual för O-Port, som du bör följa noggrant för rätt passning och för att kunna dra full nytta av den här produkten. Slappna av och ta god tid på dig att installera den. O-Port ska behandlas som om den vore en del av din gitarr, för det kommer den i praktiken att bli. Om du behöver hjälp, kontakta din gitarrhandlare, O-Port-handlare, gitarrinstruktör/lärare eller en kvalificerad stränginstrumentmakare. Vi behöver alla hjälp ibland. Det är lugnt.

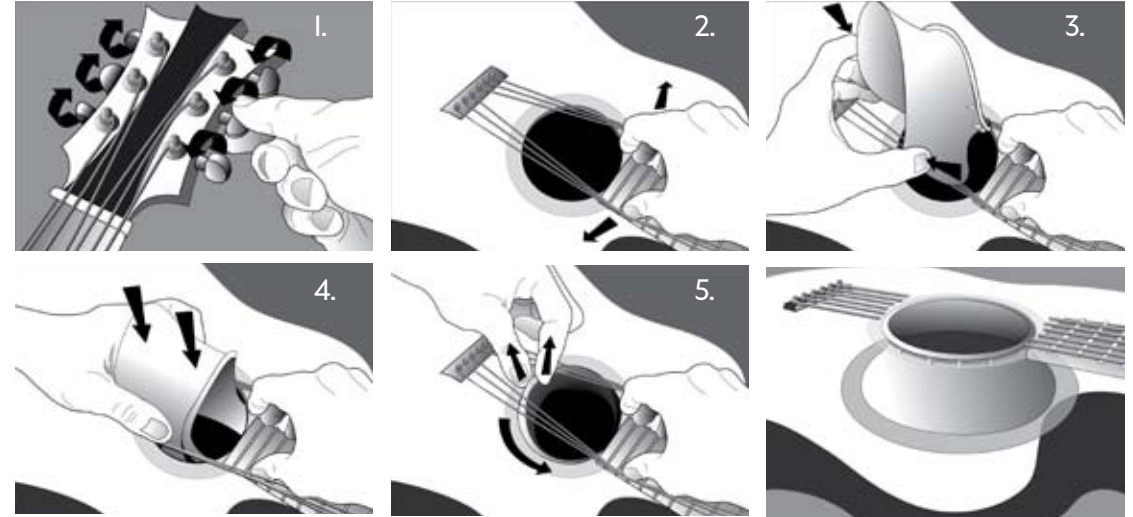
Även om O-Port har konstruerats för enkel installation och borttagning från din gitarr, rekommenderar vi att du installerar O-Port en gång och fortsätter att njuta av det förbättrade ljudet permanent. DMG kan inte hållas ansvarigt för skador som uppkommer på grund av felaktig installation eller borttagning av O-Port. Men ärligt talat, du kommer inte att vilja spela din gitarr utan den ändå, så vi går vidare.

Efter fullständig installation av O-Port, så bör du se till att inte ta första bästa skivkontrakt, utan istället låta erbjudandena flyta in och välja det som är bäst för din globala superstjärneplan. Kom ihåg alla de små människorna, som killen som sålde den här till dig.

Om du har andra frågor eller kommentarer, eller om du vill skicka oss biljetter till din världsturné, så finns vi på [customerservice@dmg-austin.com](mailto:customerservice@dmg-austin.com) när vi inte upptäcker nya sätt att få din gitarr att låta och spela fantastiskt.



## Installationsanvisningar.



- 1) Lossa eller ta bort strängarna
- 2) För undan strängarna
- 3) Kläm/vik O-Port
- 4) Placera O-Port så att utskärningen ligger i linje med halsen
- 5) Kontrollera kanten så att passformen stämmer
- 6) Spela högre och klarare än vad du någonsin trodde var möjligt



O-PORT™

アコースティックギターのパフォーマンス向上を目的とした、唯一のプロ向けパッシブオーディオ デバイスをお買い上げいただきありがとうございます。

まず、お使いのギターに適切なサイズのO-portかどうかをご確認ください。何よりも最初に、同封のテンプレートを使って、ギターのサウンドホールの大きさを測ります。万が一、間違ったサイズのO-Portをご購入になった場合でも、取り付ける前に交換することが可能です。サイズにはウエスタン(3.875~4インチ/9.843~10.16cm)とクラシック(3.375~3.5インチ/8.573~8.89cm)の2種類があります。O-portの取り付け前に、サウンドホールの開口部を測定することをお勧めします。サウンドホールが上記の寸法よりも小さい場合には、O-portをギターに取り付ける前に、購入先のO-port販売店または弦楽器メーカーまでお問い合わせください。

読みやすいO-portインストラクションガイドが同封されています。当製品を存分にお楽しみいただくために、このガイドをよく読んで指示に従い、適切に取り付けを行ってください。また、取り付けは、急がずに、十分時間をかけて行ってください。お使いのギターの一部であるかのように、O-portを丁寧にお取り扱いください。取り付け後は実際に、ギターの一部として機能するようになります。サポートが必要な場合には、ギター販売店、O-port販売店、ギターのインストラクターまたは教師、弦楽器メーカーにお問い合わせください。

O-portはギターへの取り付け、また取り外しが簡単に行えるよう設計されていますが、一度お取り付けされた後はその優れた音色を永続的にお楽しみになることをお勧めします。DMGは、O-portの不適切な取り付けまたは取外しが原因で生じる損傷について、責任を負いかねます。ですが、O-portの魅力をご体験いただいた後は、取り外してギターを弾こうとはお考えにならないことでしょう。

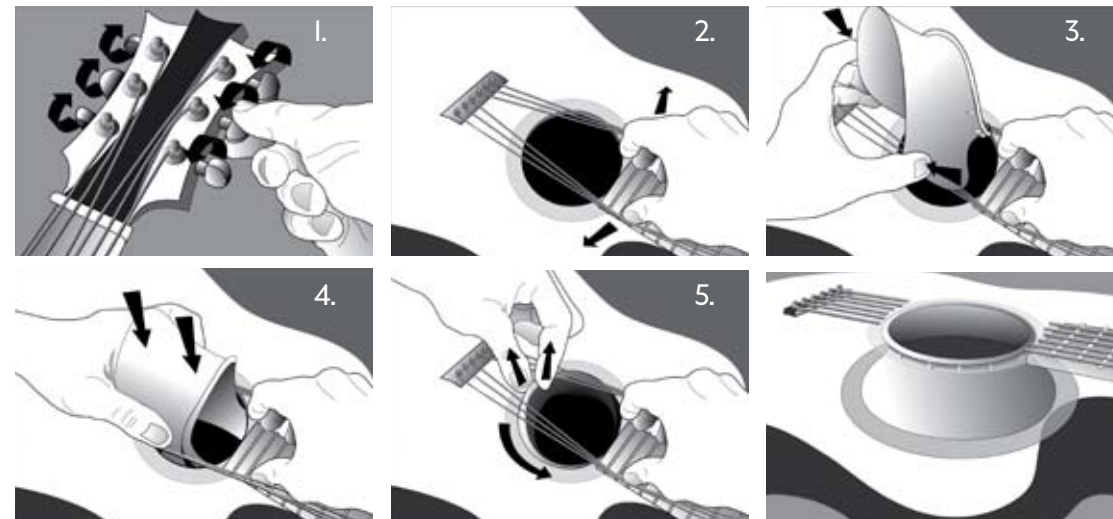
O-portの完全な取り付け後は、初めて来たレコード会社と契約を結ぶのではなく、契約話が次々と入るのにまかせ、世界的超ウルトラ大スターを目指したキャリア計画に一番ふさわしい契約をお選びください。そして、最初にあなたにこの製品を販売した担当者のような無名の人々の存在を忘れないでください。

その他の懸念やご意見がある場合、または、あなたの世界ツアーのチケットを私どもにお送りいただく際は、[customerservice@dmg-austin.com](mailto:customerservice@dmg-austin.com) までご連絡ください。私どもがギターの色と演奏をさらに素晴らしいものにする新たな発明に取り組んでいない時にご連絡いただければ幸いです。



O-PORT™

## 取付説明



- 1) 弦を緩める、または弦を取り外す
- 2) 弦を広げる
- 3) O-Portを締付ける、または収める
- 4) フィンガーボードとカットアウトが一致するようにO-Portを合わせる
- 5) 正しく取り付けられたかを見るため、端の部分を確認する
- 6) 今まで不可能と思われたような、大きくきれいな音で演奏してください



어쿠스틱 기타의 성능 향상을 위해 개발고안된 유일한 전문 수동형 오디오 장치를 구입하신 것을 축하드립니다. 감사합니다.

여러분의 기타에 맞는 크기의 O-port 를 선택하는 것이 중요합니다. 작업을 하기 전에 먼저 동봉된 템플릿을 사용하여 사운드홀의 크기를 측정하십시오. 맞지 않는 크기의 O-port 를 받으신 경우 설치를 하기 전에 제품을 교환받을 수 있습니다.

두 가지 크기가 있습니다: 대(3.875" - 4" / 9.843 cm - 10.16 cm), 소(3.375" - 3.5" / 8.573 cm - 8.89 cm). O-port 를 삽입하기 전에 사운드홀의 개구를 측정하십시오. 사운드 홀이 위의 크기보다 작은 경우, 기타에 O-port 를 삽입하기 전에 O-port 딜러나 전문 악기 제작자와 상담하십시오.

쉽게 설명되어있는 O-port 설치 안내문을 동봉하였습니다. 주의해서 안내문을 따라 올바르게 설치하여 본 제품을 사용하시기 바랍니다. 여유를 가지고 천천히 설치하십시오. O-port 를 기타의 일부와 마찬가지로 다루십시오. 본질적으로 기타의 일부가 될 것이기 때문입니다. 도움이 필요하시면, 기타 딜러, O-port 딜러, 기타 강사/교사, 자격을 갖춘 악기 제작자에게 문의하십시오. 누구나 도움이 필요할 때가 있습니다. 도움을 청하는 것도 좋습니다.

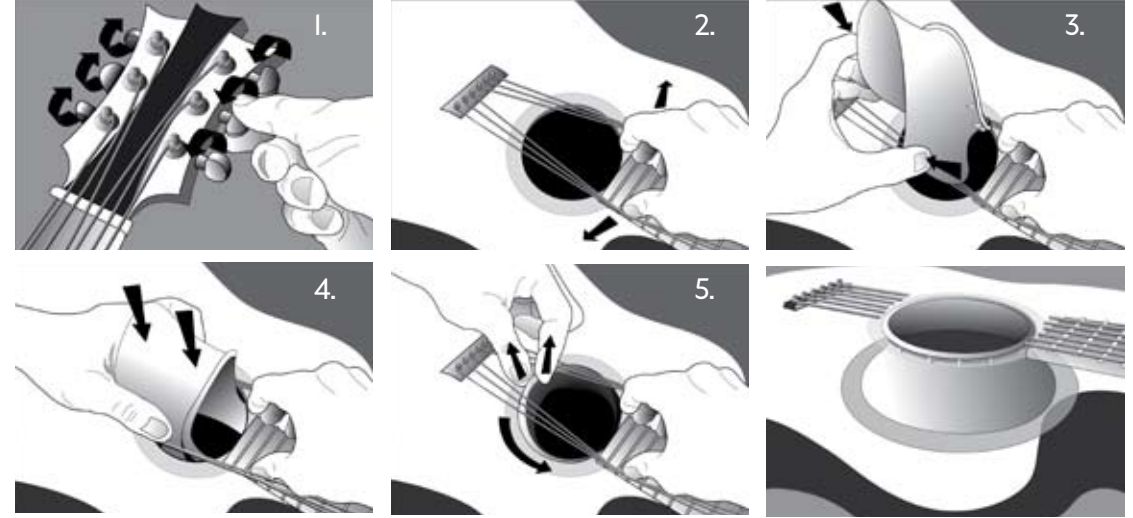
O-port 는 기타에 설치하고 제거하기 쉽도록 제작되었으며, O-port 를 설치해보시고 영구적으로 향상된 사운드를 즐겨보실 것을 권장합니다. DMG 는 O-port 를 부적절하게 설치하거나 제거함에 따라 발생하는 손상에 책임을 지지 않습니다. 여러분은 다시는 O-port 없이 기타를 치고 싶지 않을 것이라 장담하며 설명드리겠습니다.

O-port 설치를 끝낸 후에 바로 최초의 음반 계약을 맺지 않도록 하십시오. 계약이 계속해서 들어오도록 해서 세계적인 슈퍼스타로 성공하는 데 가장 필요한 계약을 선택하십시오. 이것을 최초로 여러분에게 판매한 사람처럼 모든 평범한 사람들을 기억하십시오.

문제, 의견이 있거나 여러분의 월드 투어 입장권을 저희에게 보내 주시려면, [customerservice@dmg-austin.com](mailto:customerservice@dmg-austin.com) 으로 연락 주십시오. 저희가 기타 사운드나 연주를 획기적으로 개선하는 새로운 방법을 발명하고 있지 않을 때도 연락하십시오.



## 설치 안내문.



- 1) 기타줄을 느슨하게 하거나 제거합니다
- 2) 기타줄을 벌립니다
- 3) O-port의 가장자리를 눌러 점으며 홀 안으로 밀어 넣습니다
- 4) 잘라진 모양새와 지판이 일치하도록 하며 O-port의 위치를 잡습니다
- 5) 잘 맞았는지 가장자리를 확인합니다
- 6) 생각했던 것보다 더 크고 더 맑은 소리로 연주하실 수 있을 것입니다



D A R E M U S I C G R O U P  
A U S T I N , T E X A S U S A