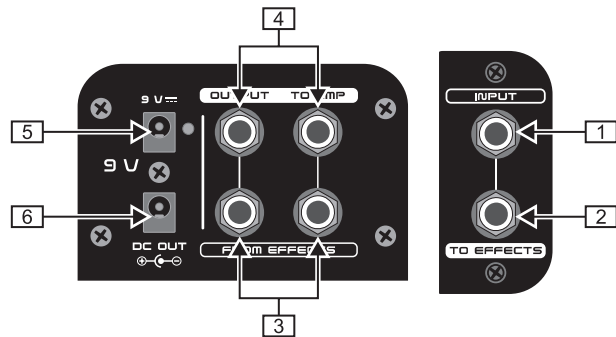


PEDAL BOARD PB1000



Gracias por brindarnos tu confianza al adquirir la PEDAL BOARD PB1000 de BEHRINGER. Esta ligera pedalera de alta calidad permite transportar hasta 12 pedales de efectos. El adaptador de corriente de 1,7 A incluye todos los cables necesarios para suministrar de energía a tu colección de pedales de efectos.



CONEXIONES

- 1 Usa el jack mono de 6,3 mm *INPUT* para conectar el cable de tu instrumento. Procura utilizar sólo cables de instrumento de alta calidad.
- 2 El jack mono de 6,3 mm *TO EFFECTS* transmite la señal de tu instrumento a los pedales de efectos (TU300 en la ilustración).
- 3 Utiliza los jacks mono de 6,3 mm *FROM EFFECTS* para conectar la señal estéreo de tus pedales de efectos (DR100 en la ilustración).
- 4 Los jacks mono de 6,3 mm *OUTPUT TO AMP* transmiten la señal a tu(s) amplificador(es).
- 5 Enchufa en el conector 9 V \equiv la fuente de alimentación incluida.
- 6 Utiliza la salida *DC OUT* para conectar el cable de interconexión incluido y conectar todos los pedales en cadena.

GARANTÍA

Para conocer nuestros términos de garantía actuales, visita nuestra página web: <http://www.behringer.com>.

ESPECIFICACIONES

Conectores	jack mono de 6,3 mm, no balanceados
Suministro de corriente	fuerza de alimentación conmutada de 9 V \equiv y 1,7 A (incluida) EE.UU./Canadá 120 V~, 60 Hz GPE182-090170-1 (HSB-UL) Europa/Australia 230 V~, 50 Hz GPE182-090170-2 (HSB-EU) Reino Unido GPE182-090170-3 (HSB-UK) Corea 220 V~, 60 Hz GPE182-090170-4 (HSB-SAA) China 220 V~, 50 Hz GPE182-090170-5 (HSB-CCC) Japón 100 V~, 50/60 Hz GPE182-090170-6 (HSB-JP)
Conector de corriente	jack de 2 mm para DC, centro negativo (con cable incluido)
Consumo de corriente	2 mA
Dimensiones (alt. x anch. x prof.)	504,3 mm x 663,6 mm x 115 mm
Peso	aprox. 5,33 kg (incluyendo fuente de alimentación y cable)

INSTRUCCIONES DE SEGURIDAD

No utilizar ni instalar cerca de agua o fuentes de calor. Utiliza sólo accesorios y aditamentos autorizados. No intentes reparar el producto por ti mismo. Contacta a nuestro personal técnico cualificado para servicio y reparaciones, **especialmente cuando la fuente o el cable de alimentación hayan sufrido algún daño.**

Las especificaciones técnicas y apariencia del equipo está sujeta a cambios sin previo aviso. La información aquí contenida es correcta hasta el momento de impresión. BEHRINGER no es responsable de la veracidad y/o exactitud de la información, descripciones e ilustraciones aquí contenidas. Los colores y especificaciones pueden variar ligeramente del producto. Los productos se venden exclusivamente a través de nuestros distribuidores autorizados. Los distribuidores y comerciantes no actúan en representación de BEHRINGER y no tienen autorización alguna para vincular a BEHRINGER en ninguna declaración o compromiso explícito o implícito. La reproducción total o parcial de su contenido, por cualquier medio electrónico o impreso, incluyendo fotocopias y cualquier otro tipo de registro, debe contar con la autorización expresa de BEHRINGER International GmbH. **TODOS LOS DERECHOS RESERVADOS.** © 2007 BEHRINGER International GmbH. BEHRINGER International GmbH, Hanns-Martin-Schleyer-Str. 36-38, 47877 Willich-Muencheide II, Alemania. Tel. +49 2154 9206 0, Fax +49 2154 9206 4903

BEHRINGER se esfuerza constantemente por mantener los más altos estándares profesionales. Como resultado de estos esfuerzos algunos productos pueden sufrir modificaciones sin previo aviso. Las especificaciones y la apariencia pueden variar de las arriba mencionadas y/o mostradas.

PEDAL BOARD PB1000

EJEMPLO DE APLICACIÓN
(productos no incluidos, excepto PB1000)

